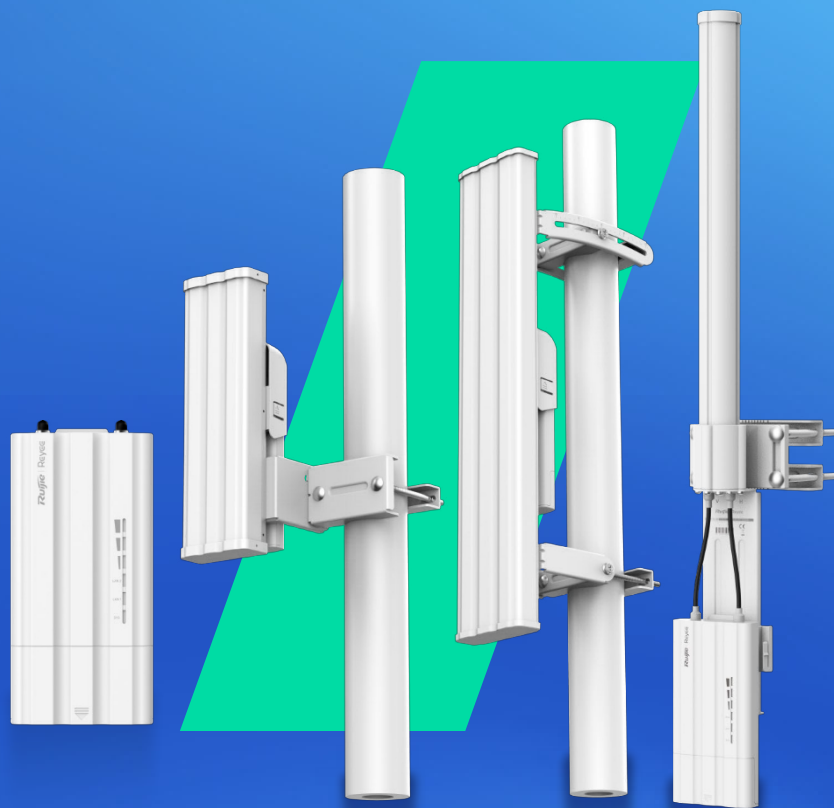


Stanice Řada RG-AirMetro Bezdrátové mosty pro PTMP

DATASHEET



Nejdůležitější informace

- Vysoký výkon a efektivita nákladů
 - Párování jedním
 - dotykem Nástroj pro
 - snadný průzkum místa
 - Nástroj pro zarovnání
 - Skenování spektra a optimalizace spojení
- Správa cloudu vše v jednom

/ Nejdůležitější funkce



Bezdrátové mosty řady RG-AirMetro

Po spárování mosty podporují:

10 km

Až 10 km
Bezdrátový přenos



Nástroj pro
snadný
průzkum webu

32 PTMP

Až 32 odkazů
PTMP



Správa cloudu
vše v jednom



/ Nejdůležitější funkce

Dokonalá kompatibilita s různými zařízeními a scénáře



SMA
Connectors

Rychlé párování

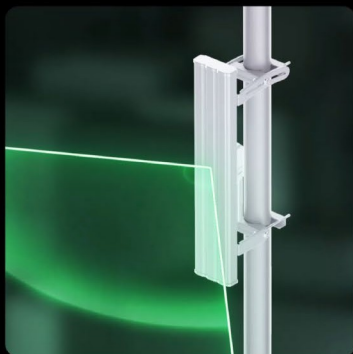
Párování jedním dotykem - vše do 30 sekund



Nejdůležitější funkce

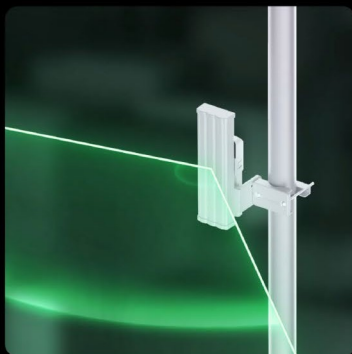
Antény

Trojí zařízení, za trojí volbou



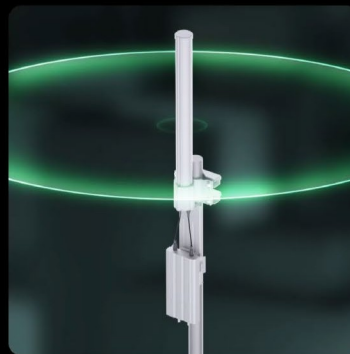
RG-ANT20S-90

5 GHz, 20 dBi
V: 90°, V: 7°
10 km



RG-ANT16S-120

5 GHz, 16 dBi
H: 120°, V: 10°
5 km



RG-ANT13-360

5 GHz, 13 dBi
V: 360°, V: 7°
2 km

Stále stabilní

Nebojí se drsného prostředí

IP55

IP55
Odolnost
proti
povětrnostní
m vlivům



**220,32 km/h
(137 mph)**

Odolnost proti
větru

6kV

Přepětová
ochrana **6 kV**

24kV

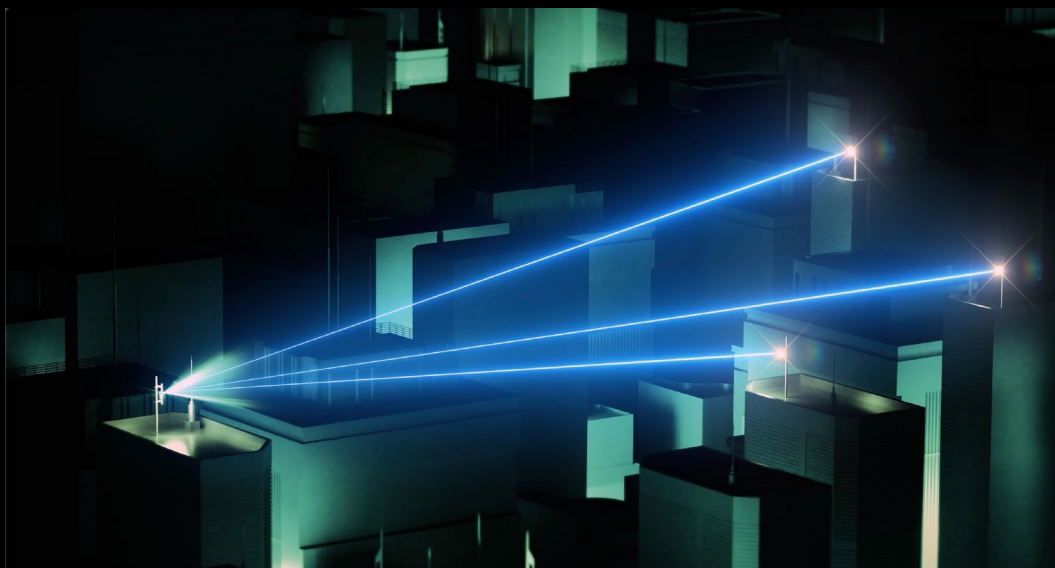
24 kV
Kontaktní/vzd
uchové ESD



/ Nejdůležitější funkce

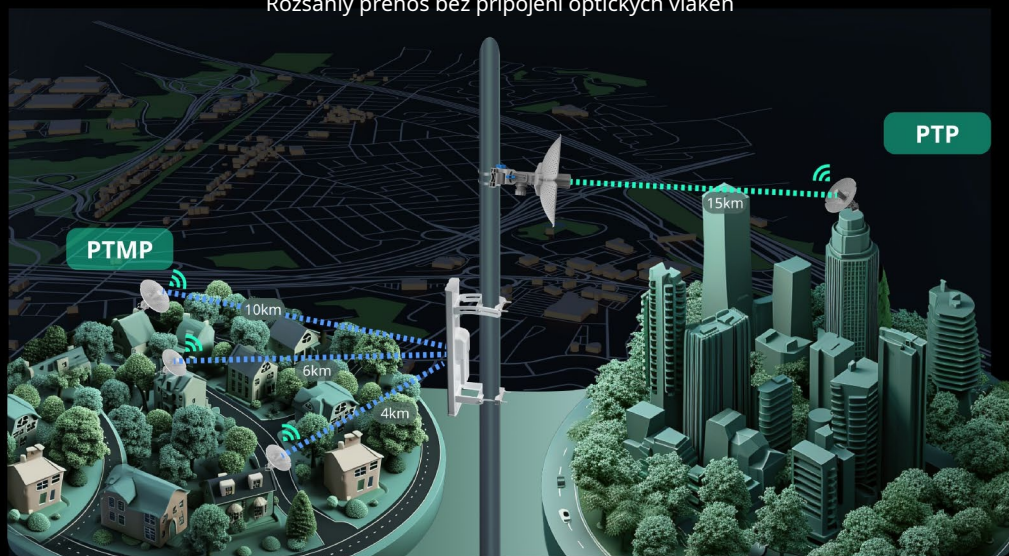
PTMP

Až **32** odkazů PTMP



WISP

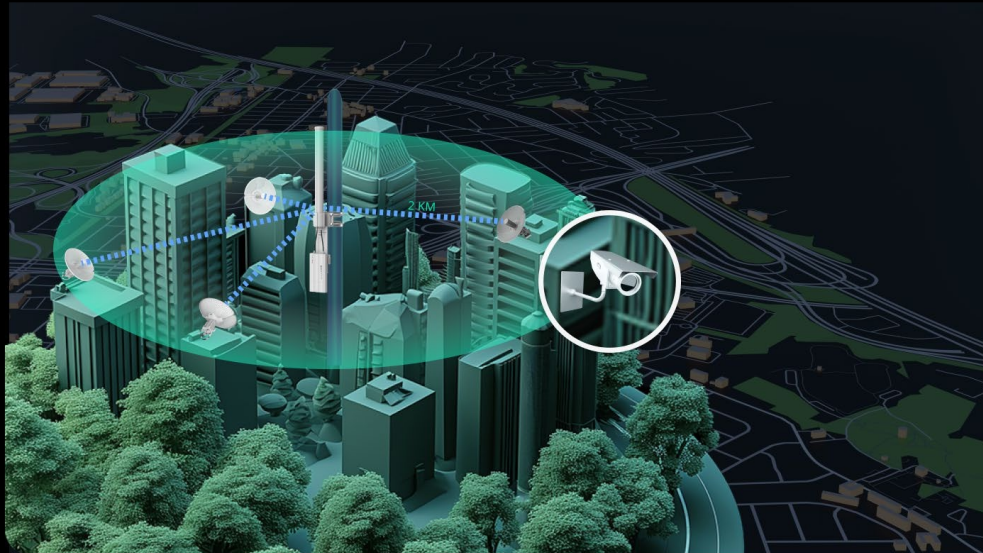
Rozsáhlý přenos bez připojení optických vláken



Nejdůležitější funkce

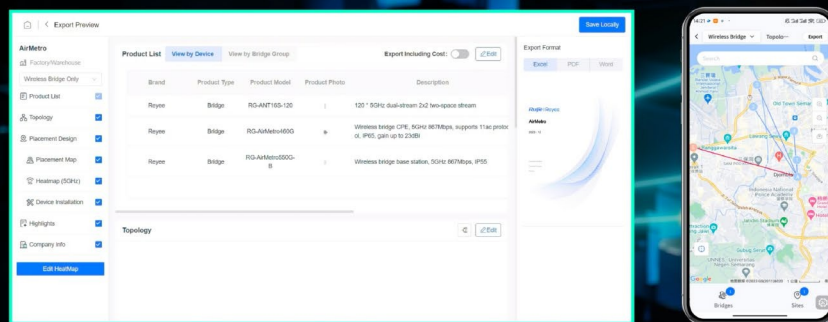
CCTV

Cenově dostupná dokonalost a hladký dohled



AI Heatmap pro Bridge

Váš skutečný společník pro outdoorová dobrodružství

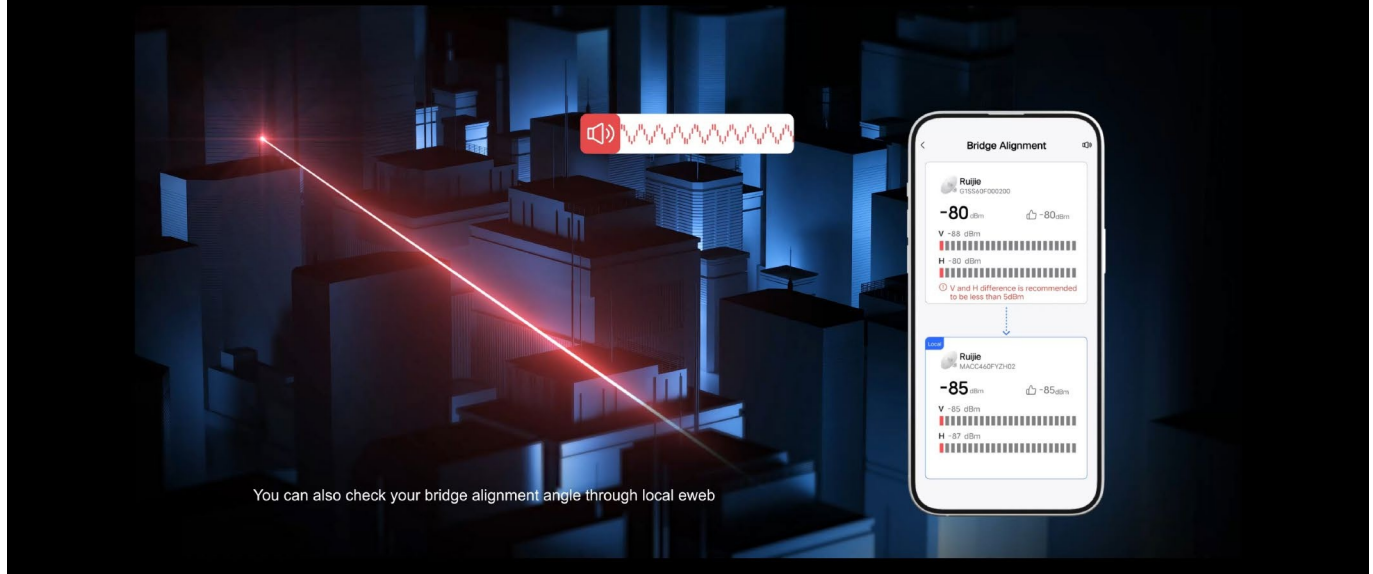


Available on both Ruijie Cloud and Ruijie Reyee App

Nejdůležitější funkce

Nástroj pro vyrovnání mostů

Váš průvodce, který vám ušetří čas a hlasy



Skenování spektra a optimalizace spojení

Průvodce palcem nahoru

- One-Click Channel Interference Scanning for All Points
- Automatic Optimization Recommendations
- Save Time and Effort

K dispozici v aplikaci Ruijie Cloud i Ruijie Reyee App

Nejdůležitější funkce

Cloud: Uspadněte si podnikání

Rychlé ■ nastavení ■ Monitorování na základě skutečné, kompletní topologie ■ Identifikace problémů pomocí automatického alarmu

■ Vše v jednom Cloud



Specifikace

Základnová stanice		Anténa		
Specifikace	RG-AirMetro550G-B	RG-ANT13-360	RG-ANT16S-120	RG-ANT20S-90
Základní				
Pracovní vzdálenost	2/5/10 km (při montáži na 360°, 120° nebo 90° anténu)	2 km	5 km	10 km
Zisk	13/16/20 dBi (2/5/10 km)	13 dBi	16 dBi	20 dBi
Úhel	360°/120°/90°	V: 360°, V: 7°	H: 120°, V: 10°	V: 90°, V: 7°
Kapacita	5 GHz, 867 Mb/s	5 GHz	5 GHz	5 GHz
Šířka paprsku HPOL	/	360°	118° (6 dBi)	90° (6 dBi)
Šířka paprsku VPOL	/	360°	120° (6 dBi)	90° (6 dBi)
Šířka svazku		/7° (3 dB)	10° (6 dBi)	7° (6 dBi)
Stupeň krytí IP	IP55	IP55	IP55	IP55
Frekvenční rozsah*	<p>2,4 GHz: 802.11 b/g/n: 2.4000 GHz až 2,483 GHz 5 GHz: 802.11 a/n/ac: 5,150 GHz do 5,350 GHz, 5,470 GHz do 5,725 GHz, 5,725 GHz až 5,850 GHz GHz GHz (Poznámka: Specifické pro danou zemi platí omezení.)</p> <p>Evropská unie a Spojené království: 2400-2483,5 MHz, EIRP ≤ 20 dBm 5470-5725 MHz, EIRP ≤ 30 dBm Myanmar: 2400-2483,5 MHz, EIRP ≤ 23 dBm 5725-5825 MHz, EIRP ≤ 30 dBm Thajsko: 2,4 GHz až 2,4835 GHz: 20 dBm 5,725 GHz až 5,825 GHz: 30 dBm Indonésie: 2400-2483,5 MHz, EIRP ≤ 27 dBm 5725-5825 MHz, EIRP ≤ 23 dBm Egypt: 2400-2483,5 MHz, EIRP ≤ 20 dBm 5150-5350 MHz, EIRP ≤ 23 dBm</p>			

Poznámka: Povolené frekvence a pásma se mohou lišit v závislosti na předpisech dané země.

Specifikace

Funkce softwaru

Specifikace	RG-AirMetro550G-B	RG-ANT13-360	RG-ANT16S-120	RG-ANT20S-90
Management rádia	2,412GHz-2,472GHz			
Počet PtMP CPE	1 až 32			
Přístav	2 x 10/100/1000 Mbps porty			
Provozní teplota*	-40 °C až +80 °C (-40°F až +176°F)			
Poznámka: Při použití napájecího adaptéru je maximální provozní teplota zařízení i napájecího adaptéru 60 °C.				
Elektrostatická ochrana	±24 kV Kontakt/vzduch			
Přepětová ochrana	6 kV			
Power	24 V pasivní PoE 12 V DC vstup			
LED	3 x kontrolka síly signálu 2 x kontrolka LAN 1 x systémová LED dioda			
Rozměry	200 × 98,5 × 29 mm (7,9 × 3,9 × 1,1) v.)	769*120*81,6 mm (30,3) x 4,7 x 3,2 palce).	361*110*48,5 mm (14,2 x 4,3 x 1,9 palce)	694*140*49 mm (27,3 x 5,5 x 1,9 palce.)
Provozní režim	Základnová stanice/CPE			
Velikosti kanálů	20/40/80Mhz			
Výchozí přihlašovací IP	10.44.77.254			
Výchozí přihlašovací jméno	admin			
Výchozí přihlašovací heslo	admin			
TDMA	Pevný režim / flexibilní režim			
ZABEZPEČENÍ WLAN	WPA2-PSK			
Správa SSID	@Ruijie-bxxxx			
Skrytý identifikátor SSID	✓			
Analýza spektra	✓			
Nástroje pro zarovnání	✓			

Specifikace

Funkce softwaru

Specifikace	RG-AirMetro550G-BRG-ANT13-360	RG-ANT16S-120	RG-ANT20S-90
Párování jedním dotykem	✓		
WMM	✓		
Kontrola bouřek	✓		
Přenos paketů VLAN	✓		
Server DHCP	✓		
Sítové diagnózy	Ping/TraceRoute/Dns		
Nastavení času a data	✓		
Aktualizace firmwaru	✓		
Zálohování/obnova Konfigurace	✓		
Správa pomocí cloudu	✓		
Konfigurace napájení	✓		
Kód země nebo regionu konfigurace	✓		
Nastavení jazyka	Čínština/angličtina		
Vzdálené restartování	✓		

Funkce hardwaru

ARQ	✓		
Jmenovitá citlivost příjmu @20 MHz Kanál	MCS0=-95dBm TO MCS7=-77dBm		
Jmenovitá citlivost příjmu @40 MHz Kanál	MCS0=-91dBm TO MCS7=-73dBm		
Jmenovitá citlivost příjmu @80 MHz Kanál	MCS0=-89dBm TO MCS9=-64dBm		
Úroveň modulace (adaptivní)	MCS0(BPSK)až MCS9 (256QAM5/6)		
Rozsah vysílacího výkonu	0 až +26 dBm (interval 1 dB)		
Tlačítko hardwaru	1 x tlačítko Reset/WPS		

Specifikace

Funkce hardwaru

Specifikace	RG-AirMetro550G-BRG-ANT13-360	RG-ANT16S-120	RG-ANT20S-90
Napájení	24 V pasivní vstup PoE (dodává se s 24 V PoE injektorem)		
Spotřeba energie	< 12 W		
Životní prostředí*	Provozní teplota: -40 °C až +70 °C (-40°F až +158°F)		
	Skladovací teplota: -40 °C až +85 °C (-40°F až +185°F)	/	
	Provozní vlhkost: 5 % až 95 % relativní vlhkosti (bez kondenzace)		
	Skladovací vlhkost: 5 % až 95 % relativní vlhkosti (bez kondenzace)		
Poznámka: Při použití napájecího adaptéru je maximální provozní teplota zařízení i napájecího adaptéru 60 °C.			
MTBF	> 400 000 hodin		

Obsah balení

Obsah balení	RG-AirMetro550G-B	RG-ANT13-360	RG-ANT16S-120	RG-ANT20S-90
Bezdrátový most	1	1	1	1
Vstřikovač PoE, 24 V, 0,5 A	1	0	0	0
Napájecí kabel	1	0	0	0
Uživatelská příručka	1	1	1	1
Záruční list	1	0	0	0

Ruijie | Rcycc

 **Redefine your easy network**

Copyright ©2000-2024 Ruijie Networks Co., Ltd. Všechna práva vyhrazena.

Žádná část tohoto dokumentu nesmí být reprodukována nebo přenášena v jakékoli formě nebo jakýmkoli prostředky bez předchozího písemného souhlasu společnosti Ruijie Networks Co., Ltd.

Oznámení

Tento obsah se vztahuje pouze na oblasti mimo pevninskou Čínu. Společnost Ruijie Networks Co., Ltd. si vyhrazuje právo na výklad tohoto obsahu.

Informace zde obsažené se mohou změnit bez předchozího upozornění. Nic z toho, co je zde uvedeno, nelze vykládat jako dodatečnou záruku. Společnost Ruijie Networks Co., Ltd. nenese odpovědnost za technické nebo redakční chyby či opomenutí zde obsažené.



Ruijie Networks Co., Ltd.
Webové stránky:
<https://www.ruijienetworks.com>