

RG-RAP1200(P) DVOUPÁSMOVÝ GIGABITOVÝ PŘÍSTUPOVÝ BOD S DESKOU NA STĚNĚ

Přehled produktů

Ruijie Reyee Series RG-RAP1200(P) dual-band gigabit wall plate AP je vysoce výkonný nástěnný AP pro malé a středně velké vnitřní Wi-Fi scénáře. Díky podpoře PoE 802.3af/at poskytuje AP 4 porty LAN na přední straně, včetně 1 průchozího portu, což usnadňuje připojení IPTV, IP telefonu atd. Přístupový bod také poskytuje 1 gigabitový uplink port a 1 passthrough port na zadním panelu. Přístupový bod je kompatibilní s protokolem Wi-Fi 802.11a/b/g/n/ac Wave1/Wave2, podporuje technologii MU-MIMO se dvěma proudy a nabízí vestavěné všesměrové antény. Může pracovat současně na frekvencích 2,4 GHz a 5 GHz, čímž poskytuje vysokorychlostní bezdrátový přístup 400 Mb/s na frekvenci 2,4 GHz, 867 Mb/s na frekvenci 5 GHz a až 1267 Mb/s na AP. Jeho design pro instalaci na 86mm nástěnnou desku je ideální volbou pro nasazení v malých scénářích přístupu k internetu, jako jsou kanceláře, komerční průmysl, hotely, scénáře služeb atd.

Přístupový bod podporuje funkci samoorganizující se sítě Ruijie, která zajišťuje automatické zjišťování, automatické propojování a automatickou konfiguraci mezi branami, přepínači a bezdrátovými přístupovými body bez nutnosti použití řadičů nebo přístupu k internetu. Pomocí aplikace Ruijie Cloud mohou uživatelé rychle dokončit nasazení a konfiguraci zařízení, vzdálenou správu, provoz a údržbu celé sítě, což výrazně snižuje investice do zařízení, náklady na pracovní sílu a časové náklady v procesu výstavby bezdrátové sítě.

Uživatelé mohou provádět komplexní místní správu nebo vzdálenou správu zařízení v celé síti prostřednictvím aplikace Ruijie Cloud, správy zařízení EWEB, platformy Ruijie Cloud atd. Uživatelé mohou také sdílet síť s třetí stranou za účelem hostování sítě a společné správy, čímž dosáhnou jednoduššího, snadněji použitelného, bezpečnějšího a pohodlnějšího provozu a údržby podnikové sítě.

Vlastnosti produktu

Vysokorychlostní dvoupásmové připojení Wi-Fi

Zařízení podporuje dvoupásmovou komunikaci v pásmech 2,4 GHz a 5 GHz a poskytuje přístupovou rychlost 400 Mb/s v pásmu 2,4 GHz, 867 Mb/s v pásmu 5 GHz a až 1267 Mb/s na jeden přístupový bod. Dokáže poskytnout 5GHz frekvenční pásmo s menším rušením, širším kanálem a vyšší rychlostí pro terminály, díky čemuž si uživatelé mohou užívat vynikající bezdrátový zážitek.

Podpora směrování a režimu AP

Zařízení podporuje režim AP i směrování. Bezdrátovou síť lze vytvořit s více přístupovými body nebo jej lze použít jako bezdrátový směrovač při samostatném nasazení. Zařízení nabízí flexibilnější konfigurace, bohatší aplikační funkce a rozsáhlejší použitelné scénáře.

Podpora sítí na 3. vrstvě

Zařízení podporuje roaming na 3. vrstvě pro síť 3. vrstvy. Když se uživatelé pohybují mezi sítěmi 3. vrstvy, lze dosáhnout bezproblémového roamingu bez přerušení služby.

Podpora výstupu PoE

Přístupový bod nabízí 1 výstupní port PoE. Pokud je přístupový bod napájen podle standardu 802.3at, může tento port napájet zařízení s výkonem nižším než 4 W (například IP telefony), což rozšiřuje možnosti poskytování služeb.

Silnější a stabilnější signály

Zařízení využívá FBAR k odfiltrování všech druhů rušení způsobených základnovými stanicemi operátora, mikrovlnnými troubami, zařízeními Bluetooth atd., takže poskytuje čistší bezdrátové signály, vyšší přenosovou rychlost a stabilnější kvalitu přenosu.

Robustní pouzdro

Díky robustnímu a nehořlavému materiálu pláště AP je odolnost proti nárazu pětikrát vyšší než u běžných plastových materiálů ABS. Pevnost v tahu a ohybu je zvýšena o 30 %, což neumožňuje snadné poškození. Uživatelé mohou být při používání a údržbě klidní.

Funkce správy

Více metod řízení

Přístupový bod podporuje správu prostřednictvím aplikace Ruijie Cloud, platformy Ruijie Cloud a správu zařízení EWEB pro dosažení místní a vzdálené správy na počítači a v aplikaci Ruijie Cloud.

Rychlá a inteligentní konfigurace

V rozsáhlých komplexních sítích lze konfiguraci celé sítě dokončit připojením k jedinému zařízení brány. Zařízení není nutné konfigurovat samostatně, což může výrazně zkrátit dobu konfigurace zařízení.

Konfigurace na základě scénáře

Konfigurace na základě scénáře lze provádět prostřednictvím webu a aplikace Ruijie Cloud, což může výrazně snížit nároky na konfiguraci složitých funkcí, jako je řešení izolace návštěvníků, řešení řízení toku atd. Různorodé a složité požadavky zákazníků mohou snadno splnit i začátečníci.

Vizualizovaný provoz a údržba

Topologie sítě cloud computingu může komplexně prezentovat provozní stav zařízení celé sítě. Prostřednictvím bohatých informací v topologii lze rychle získat úplný obraz o síti (stav výstupu ze sítě, stav spojení, stav zařízení) a kvantifikovat uživatelské zkušenosti a kvalitu sítě, takže uživatelé mohou ovládat informace o celé síti.

Vzdálená kolaborativní správa

Uživatelé mohou provádět komplexní vzdálený provoz, správu a údržbu zařízení v celé síti prostřednictvím aplikace Ruijie Cloud, platformy Ruijie Cloud atd. Mohou také sdílet síť s třetí stranou za účelem hostování sítě a společné správy, aby mohli efektivněji provozovat a udržovat podnikovou síť.

Optimalizace sítě pro umělou inteligenci a velká data

Prostřednictvím umělé inteligence a cloudových velkých dat může AP provádět komplexní inteligentní provoz, údržbu a optimalizaci sítě, mimo jiné:

1. Automatická identifikace nových zařízení a jejich přidání do sítě, automatické opravy systému, např. zamezení konfliktu IP adres WAN.
2. Inteligentní optimalizace systému, jako je konfigurace zásad sítě na základě služeb, RF kanál a nastavení roamingu
3. Diagnostika a návrhy oprav pro více než 30 běžných síťových anomálií včetně DHCP. konflikty, abnormální rychlost vyjednávání, nadměrný provoz, odpojení přístupového bodu a rušení zařízení.

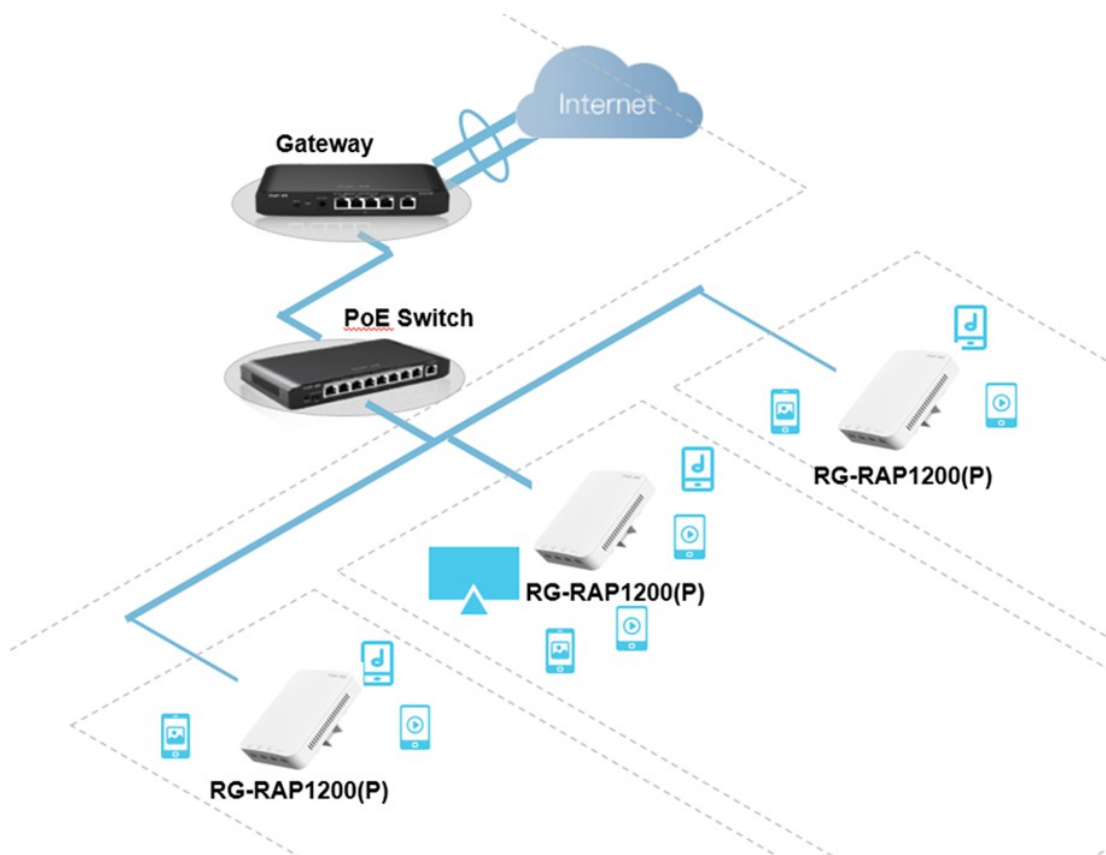
Technické specifikace

Model	RG-RAP1200(P)
Specifikace hardwaru	
Rádío	Dvoupásmový dual-stream
Protokol	Souběžné použití 802.11ac wave2, wave1, 802.11a/b/g/n
Provozní pásma	802.11b/g/n: 2,4G ~ 2,4835GHz 802.11a/n/ac: 5G: 5,150~5,350GHz
Anténa	PF anténa (2,4G: 2dBi, 5G: 2dBi)
Prostorové proudy	2.4G 2x2MIMO 5G 2x2MIMO
Maximální propustnost	2.4G: až 400 Mb/s 5G: až 867 Mb/s Přístupová sazba na AP: 1,267 Gb/s
Modulace	OFDM: BPSK@6/9Mbps, QPSK@12/18Mbps, 16-QAM@24Mbps, 64-QAM@48/54Mbps DSSS: DBPSK@1Mbps, DQPSK@2Mbps a CCK@5.5/11Mbps MIMO-OFDM: BPSK, QPSK, 16QAM, 64QAM a 256QAM.
Citlivost přijímače	11b: -91dBm(1Mbps), -88dBm(5Mbps), -85dBm(11Mbps) 11a/g: -89dBm(6Mbps), -80dBm(24Mbps), -76dBm(36Mbps), -71dBm(54Mbps) 11n: -83dBm@MCS0, -65dBm@MCS7, -83dBm@MCS8, - 65dBm@MCS15 11ac HT20: -83dBm(MCS0), -57dBm(MCS9) 11ac HT40: -79dBm(MCS0), -57dBm(MCS9) 11ac HT80: -76dBm(MCS0), -51dBm(MCS9)
Maximální vysílací výkon	5.150~5.350GHz: ≤18dBm (EIRP) 2,4 ~ 2,4835 GHz: ≤18 dBm (EIRP)
Nastavitelný výkon	1dBm
Rozměry	126 × 86 × 50 mm
Hmotnost	0,24 kg
Servisní porty	Přední strana: 4 porty Ethernet 10/100/1000Base-T Port LAN1 podporuje IEEE.802.3af PoE OUT Rear: 1 port Ethernet 10/100/1000Base-T
Port pro správu	NEUPLATŇUJE SE
Indikátor LED	1 indikátor LED
Napájení	Podpora PoE (802.3af/at)
Spotřeba energie	≤8W

Model	RG-RAP1200(P)
Životní prostředí	Provozní teplota: -30°C~65°C Skladovací teplota: -40°C~85°C Provozní vlhkost: 0 % ~ 100 % (nekondenzující) Skladovací vlhkost: 0 % ~ 100 % (nekondenzující)
Instalace	Instalace nástěnné desky
Bezpečnostní norma	GB4943, IEC 62368-1
Norma EMC	GB9254, EN301 489, EN50155, EN50121, EN55032, EN61000, EN55035
Vibrační norma	IEC61373
Radio Standard	Certifikace SRRC, EN300 328, EN301 893
MTBF	>250000H
Funkce softwaru	
Provozní režim	Režim AP a režim směrování
WLAN	Maximální počet klientů: 110
	Doporučený počet klientů: 80
	Až 8 SSID
	Podpora skrývání SSID
	Konfigurace režimu ověřování, mechanismu šifrování a Atributy VLAN pro každý SSID
	Omezení STA na základě SSID a na základě rádiového vysílání
Podpora izolace uživatelů na vrstvě 2	
Roaming	Podpora roamingu na 2. a 3. vrstvě
Zabezpečení	Podpora ověřování PSK Podpora statické černé a bílé listiny Podpora šifrování dat WPA (TKIP), WPA2 (AES) a WPA-PSK
Směrování	Podpora statické IP adresy, DHCP, PPPoE Dial Up
Správa a údržba	Podpora sjednocené sítě všech síťových zařízení Podpora místní nebo vzdálené správy pomocí aplikace Ruijie Cloud Podpora místní správy pomocí webu Podpora vzdálené správy pomocí platformy Ruijie Cloud

Typické aplikace

RG-RAP1200(P) je ideální volbou pro scénáře s jednoduchou strukturou budovy, bez zvláštních překážek a s relativně velkou koncentrací uživatelů, jako jsou konferenční místnosti, knihovny, učebny, bary, centra volného času atd. AP lze flexibilně implementovat podle různých prostředí a poskytuje uživatelský přístup až pro 110 terminálů na jedno AP.



Informace pro objednání

Model	Popis
RG-RAP1200(P)	1300M dvoupásmový gigabitový přístupový bod na stěnu, 4 přední porty LAN, včetně 1 průchozího portu, vestavěné antény, 1 gigabitový uplink port a 1 průchozí port na zadním panelu, dvoupásmový 2,4GHz/5GHz, 802.11a/b/g/n/ac Wave1/ Wave2, přístupová rychlost až 1267 Mb/s na jeden přístupový bod; podpora režimu AP a směrování, roamingu na 3. vrstvě, sjednocené sítě Reeye a správy aplikací Ruijie Cloud; podpora PoE (zařízení pro napájení PoE se prodává samostatně)



Ruijie Networks Co., Ltd.

Technická podpora: <http://bbs.ruijiery.com>

Středisko technických služeb: +86-400-100-0078 (Čína)

Web: www.reyee.cc www.ruijiery.com