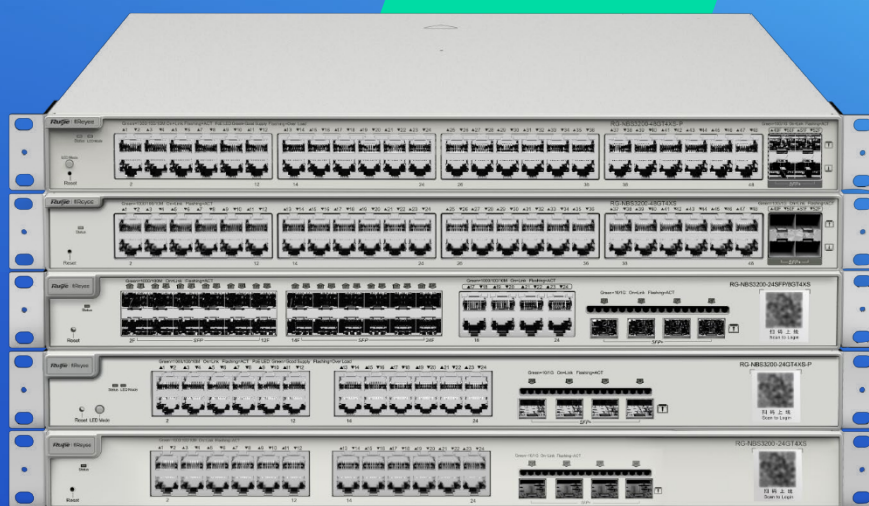


# Řada RG-NBS31/32

## Přepínače spravované cloudem na vrstvě 2

DATASHEET



### Nejdůležitější informace

- Kvalita podnikové třídy zajišťuje vysoký výkon Více bezpečnostních politik chrání vaši síť
- Doživotní správa na Ruijie Cloud kdykoli a kdekoli

# Nejdůležitější funkce

## Přepínač řady RG-NBS3000 na 2. vrstvě



Rozpočet PoE 370W



Max. 30W na každém portu



Přepětová ochrana 6kV



Záruka 5 let

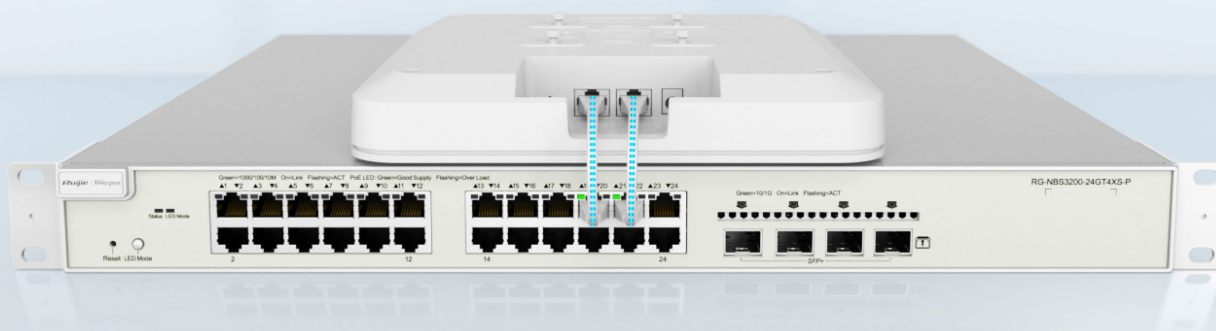
## Množství scénářů použití PoE



# Nejdůležitější funkce

## Kvalita podnikové třídy zajišťuje vysoký výkon

Agregace odkazů   Služba IGMP Snooping   VLAN



## Kvalita podnikové třídy zajišťuje vysoký výkon

— Agregace odkazů — Služba IGMP Snooping — VLAN —



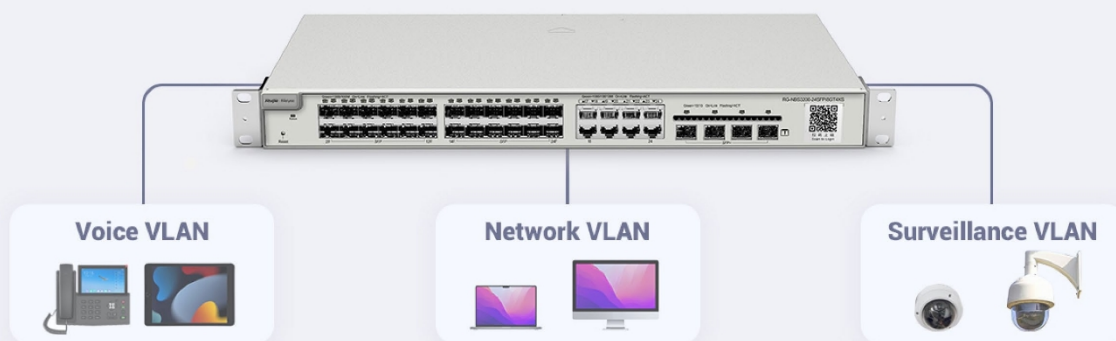
## Nejdůležitější funkce

### Kvalita podnikové třídy zajišťuje vysoký výkon

Agregace odkazů

Služba IGMP  
Snooping

VLAN



### Více zásad zabezpečení chrání vaši síť

Zabezpečení Stabilita

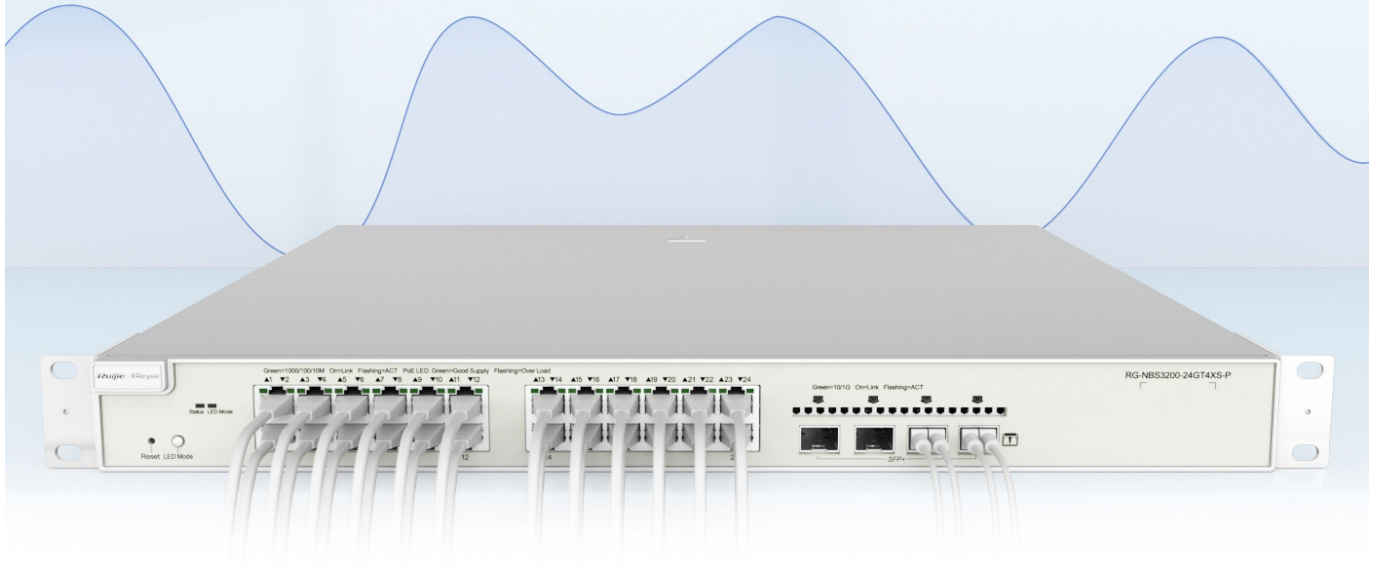




# Nejdůležitější funkce

## Více zásad zabezpečení chrání vaši síť

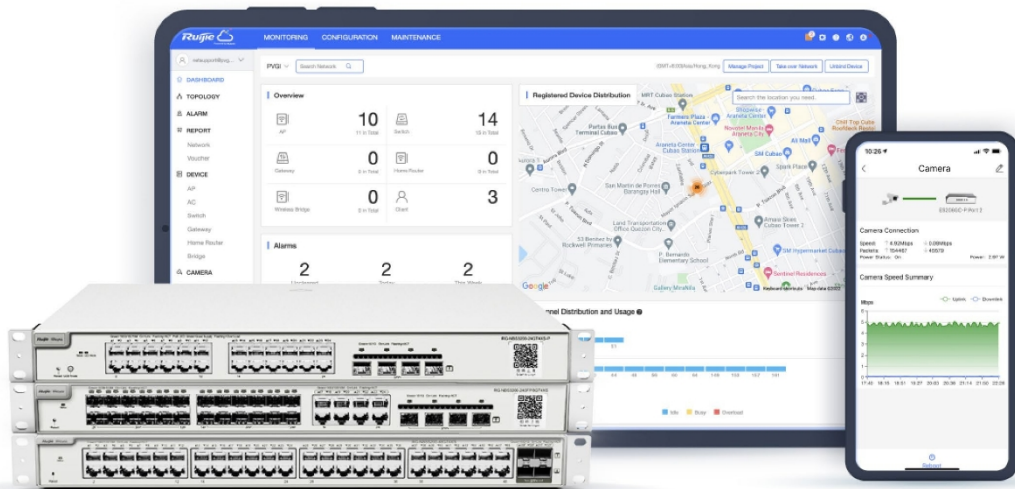
Zabezpečení **Stabilita**



## Cloud, usnadněte si podnikání

SON, zero touch provisioning pro  
Konfigurace VLAN na Ruijie Cloud

CloudMonitor statistiky přepínačů kdykoli a kdekoli  
API Snadná údržba, úspora času a nákladů na pracovišti



# Specifikace

## Základní

Model	RG-NBS3100-8GT2SFP	RG-NBS3100-8GT2SFP-P-V2/V1	RG-NBS3100-24GT4SFP-V2/V1	RG-NBS3100-24GT4SFP-P-V2/V1	RG-NBS3100-48GT4SFP-P
Porty 10/100/1000Base-T	8	8	24	24	48
Porty SFP	2	2	4	4	4
Porty SFP+	-	-	-	-	-
Porty PoE/PoE+	-	8	-	24	48
Max. Rozpočet PoE	-	125W	-	370W	370W
Typ vrstvy	Vrstva 2	Vrstva 2	Vrstva 2	Vrstva 2	Vrstva 2
Přepínací kapacita	20 Gb/s	20 Gb/s	56 Gb/s	56 Gb/s	104 Gb/s
Rychlost přeposílání	14,88 Mpps	14,88 Mpps	41,67 Mpps	41,67 Mpps	77,37 Mpps
Vyrovňovací paměť paketů	4,1 Mbit	4,1 Mbit	4,1 Mbit	4,1 Mbit	16Mbit
Tabulka adres MAC	8,000	8,000	8,000	8,000	16,000
Maximální podpora VLAN	4094	4094	4094	4094	4094
Rozměry (š x h x v)	260 mm x 120 mm 43,6 mm43,	x330 mm x 220 mm 6	x440 mm x 165 mm mm44	x440 mm x 293 mm mm44 mm43	x440 mm x 357,6 mm x ,6 mm
Hmotnost (s obalem)	1,2	kg2 kg2	,4 kg4	,5 kg5	,4 kg
MTBF	> 200,000> 200,	000> 200,000> 200,000>	200,000		
Záruka	5	let5 let5 let5 let5 let5 let5 let			

## Funkce vrstvy 2

Rám Jumbo	9216	9216	9216	9216	9216
Řízení toku	✓	✓	✓	✓	✓
STP (IEEE 802.1d)	✓	✓	✓	✓	✓
RSTP (IEEE 802.1w)	✓	✓	✓	✓	✓
MSTP (IEEE 802.1s)	-	-	-	-	-
Rychlý přístav	✓	✓	✓	✓	✓
BPDU Guard	✓	✓	✓	✓	✓

# Specifikace

## Funkce vrstvy 2

Model	RG-NBS3100-8GT2SFP	RG-NBS3100-8GT2SFP-P-V2/V1	RG-NBS3100-24GT4SFP-V2/V1	RG-NBS3100-24GT4SFP-P-V2/V1	RG-NBS3100-48GT4SFP-P
Obnovení se zákazem chyb	✓	✓	✓	✓	✓
Max. Agregáční skupina	8	8	8	8	8
Max. Člen skupiny	8	8	8	8	8
Neznámé potlačení bouří Unicast	✓	✓	✓	✓	✓
Potlačení vícesměrového vysílání / Broadcast Storm	✓	✓	✓	✓	✓
Zrcadlení mezi mnoha zařízeními	✓	✓	✓	✓	✓
Rozsah VLAN	1-40941-40941-40941-40941-4094				
Síť VLAN založená na portu	✓	✓	✓	✓	✓
VLAN založená na MAC	✓	✓	✓	✓	✓
Síť VLAN založená na protokolu IP	✓	✓	✓	✓	✓
Hlasová síť VLAN	✓	✓	✓	✓	✓
RLDP	✓	✓	✓	✓	✓
LLDP / LLDP-MED	✓	✓	✓	✓	✓
Testování kabelů	✓	✓	✓	✓	✓
IGMP Snooping v1/v2/v3	✓	✓	✓	✓	✓
Ping	✓	✓	✓	✓	✓
Traceroute	✓	✓	✓	✓	✓
Záznamy ACL	1200	1200	1200	1200	1200
Standardní IP ACL	✓	✓	✓	✓	✓
Rozšířený seznam ACL založený na MAC	✓	✓	✓	✓	✓
Rozšířený seznam ACL založený na protokolu IP	✓	✓	✓	✓	✓

## Funkce softwaru

# Specifikace

## Funkce softwaru

Model	RG-NBS3100-8GT2SFP	RG-NBS3100-8GT2SFP-P-V2/V1	RG-NBS3100-24GT4SFP-V2/V1	RG-NBS3100-24GT4SFP-P-V2/V1	RG-NBS3100-48GT4SFP-P
Omezení rychlosti na základě portu (vstup/výstup)	✓	✓	✓	✓	✓
SNMP v1/v2c/v3	✓	✓	✓	✓	✓
802.1X	✓	✓	✓	✓	✓
Správa webu	✓	✓	✓	✓	✓
Správa IP	10.44.77.200	10.44.77.200	10.44.77.200	10.44.77.200	10.44.77.200
HTTP/HTTPS	✓	✓	✓	✓	✓
Správa cloudu	✓	✓	✓	✓	✓
SON (samoorganizující se síť) s protokolem IP	✓	✓	✓	✓	✓
Rozpoznávání fotoaparátů	✓	✓	✓	✓	✓
Prevence smyček	✓	✓	✓	✓	✓
Oznámení o smyčce	✓	✓	✓	✓	✓
Alarm využití PoE	-	✓	-	✓	✓
Ochranný port	✓	✓	✓	✓	✓
Strážce zdrojů IP	✓	✓	✓	✓	✓
Anti-ARP Spoofing	✓	✓	✓	✓	✓
Snooping DHCP	✓	✓	✓	✓	✓
Klient DHCP	✓	✓	✓	✓	✓
LACP (Q3,2023)	✓	✓	✓	✓	✓

## Fyzické vlastnosti

Tlačítko Reset	Přední strana	Přední strana	Přední strana	Přední strana	Přední strana
Kabel vyměnitelný za provozu	✓	✓	✓	✓	✓
Slot pro napájecí zdroj	Power adpater	Jediný, pevný výkon zásobování	Jediný, pevný výkon zásobování	Jediný, pevný výkon zásobování	Jediný, pevný výkon zásobování
Napájecí zdroje	100 - 240V AC,	1A100 - 240V AC,	2A100 - 240V AC, 0,	6A100 - 240V AC,	6A100 - 240V AC, 7A



# Specifikace

## Fyzické vlastnosti

Model	RG-NBS3100-8GT2SFP	RG-NBS3100-8GT2SFP-P-V2/V1	RG-NBS3100-24GT4SFP-V2/V1	RG-NBS3100-24GT4SFP-P-V2/V1	RG-NBS3100-48GT4SFP-P
Spotřeba energie	≤ 8W	≤ 145W	≤ 21W	≤ 443W	≤ 447.69W
EEE	✓	✓	✓	✓	✓
Ventilátor	-	-	-	1	2
Proudění vzduchu	-	-	-	Zleva doprava	Zleva doprava
Adaptivní rychlost ventilátoru Nastavení	-	-	-	✓	✓
Akustický hluk	Bezhluché	Bezhluché	Bezhluché	< 45 dB	< 45 dB
Provozní teplota	0°C až 50°C (32°F až 122°F)	0°C až 50°C (32°F až 122°F)	0°C až 50°C (32°F až 122°F)	0°C až 50°C (32°F až 122°F)	0°C až 50°C (32°F až 122°F)
Teplota skladování	-40°C až 70°C (-40°F až 158°F)	-40°C až 70°C (-40°F až 158°F)	-40°C až 70°C (-40°F až 158°F)	-40°C až 70°C (-40°F až 158°F)	-40°C až 70°C (-40°F až 158°F)
Provozní vlhkost	10 % až 90 % relativní vlhkosti	10 % až 90 % relativní vlhkosti	10 % až 90 % relativní vlhkosti	10 % až 90 % relativní vlhkosti	10 % až 90 % relativní vlhkosti
Skladovací vlhkost vlhkosti 5 % až 95 % relativní	5 % až 95 % vlhkosti 5 % až 95 % relativní	relativní vlhkosti 5 % až 95 % vlhkosti 5 % až 95 % relativní	relativní vlhkosti 5 % až 95 %	relativní vlhkosti 5 % až 95 %	relativní
Přístav Surge	6 kV6	kV6 kV6 kV6 kV6 kV			
Provozní výška (metry)	-500 až	5000-500 až	5000-500 až 5000-500	až 5000	
Certifikát	CE, RoHSCE	, RoHSCE	, RoHS	, RoHS, RoHS, RoHS	

# Specifikace

## Základní

Model	RG-NBS3200-24GT4XS	RG-NBS3200-24GT4XS-P	RG-NBS3200-24SFP/8GT4XS	RG-NBS3200-48GT4XS	RG-NBS3200-48GT4XS-P
Porty 10/100/1000Base-T	24		248 (Combo)	48	48
Porty SFP	-	-	24	-	-
Porty SFP+	4	4	4	4	4
Porty PoE/PoE+	-	24	-	-	48
Max. Rozpočet PoE	-	370W	-	-	370W
Typ vrstvy		2. vrstva 2. vrstvy	2. vrstvy 2.	vrstvy 2. vrstvy 2.	vrstvy 2.
Přepínací kapacita	128	Gb/s128	Gb/s128	Gb/s176	Gb/s176 Gb/s
Rychlost přeposílání	95.24 Mpps95	.24 Mpps95	.24 Mpps130	.95 Mpps130	.95 Mpps
Vyrovňovací paměť paketů	12	Mbit12	Mbit12	Mbit16	Mbit16 Mbit
Tabulka adres MAC	16,000	16,000	16,000	16,000	16,000
Maximální podpora VLAN	4094	4094	4094	4094	4094
Rozměry (š x h x v)	440 mm x 207,5 mm 43,6 mm43,	x440 mm x 357,6 mm 6 mm43	x440 mm x 267,5 mm ,6 mm43,6 mm43	x440 mm x 267,5 mm ,6 mm43	x440 mm x 357,6 mm x ,6 mm
Hmotnost (s obalem)	2,9 kg4	,75 kg3	,35 kg3	,6 kg5	,4 kg
MTBF	> 200,000> 200,	000> 200,000> 200,000>	200,000		
Záruka	5	let5 let5 let5 let5 let5 let5 let			

## Funkce vrstvy 2

Rám Jumbo	9216	9216	9216	9216	9216
Řízení toku	✓	✓	✓	✓	✓
STP (IEEE 802.1d)	✓	✓	✓	✓	✓
RSTP (IEEE 802.1w)	✓	✓	✓	✓	✓
MSTP (IEEE 802.1s)	-	-	-	-	-
Rychlý přístav	✓	✓	✓	✓	✓

# Specifikace

## Funkce vrstvy 2

Model	RG-NBS3200-24GT4XS	RG-NBS3200-24GT4XS-P	RG-NBS3200-24SFP/8GT4XS	RG-NBS3200-48GT4XS	RG-NBS3200-48GT4XS-P
BPDU Guard	✓	✓	✓	✓	✓
Obnovení se zákazem chyb	✓	✓	✓	✓	✓
Max. Agregáční skupina	16	16	16	16	16
Max. Člen skupiny	8	8	8	8	8
Neznámé potlačení bouří Unicast	✓	✓	✓	✓	✓
Potlačení vícesměrového vysílání / Broadcast Storm	✓	✓	✓	✓	✓
Zrcadlení mezi mnoha zařízeními	✓	✓	✓	✓	✓
Rozsah VLAN	1-40941-40941-40941-40941-4094				
Síť VLAN založená na portu	✓	✓	✓	✓	✓
VLAN založená na MAC	✓	✓	✓	✓	✓
Síť VLAN založená na protokolu IP	✓	✓	✓	✓	✓
Hlasová síť VLAN	✓	✓	✓	✓	✓
RLDP	✓	✓	✓	✓	✓
LLDP / LLDP-MED	✓	✓	✓	✓	✓
Testování kabelů	✓	✓	✓	✓	✓
IGMP Snooping v1/v2/v3	✓	✓	✓	✓	✓

## Funkce softwaru

Ping	✓	✓	✓	✓	✓
Traceroute	✓	✓	✓	✓	✓
Záznamy ACL	1900	1900	1900	1900	1900

# Specifikace

## Funkce softwaru

Model	RG-NBS3200-24GT4XS	RG-NBS3200-48GT4XS-P	RG-NBS3200-24SFP/8GT4XS	RG-NBS3200-48GT4XS	RG-NBS3200-48GT4XS-P
Standardní IP ACL	✓	✓	✓	✓	✓
Rozšířený seznam ACL založený na MAC	✓	✓	✓	✓	✓
Rozšířený seznam ACL založený na protokolu IP		✓	✓	✓	✓
Omezení rychlosti na základě portu (vstup/výstup)	✓	✓	✓	✓	✓
SNMP v1/v2c/v3	✓	✓	✓	✓	✓
802.1X	✓	✓	✓	✓	✓
Správa webu	✓	✓	✓	✓	✓
Správa IP	10.44.77.200	10.44.77.200	10.44.77.200	10.44.77.200	10.44.77.200
HTTP/HTTPS	✓	✓	✓	✓	✓
Správa cloudu	✓	✓	✓	✓	✓
SON (samoorganizující se síť) s protokolem IP	✓	✓	✓	✓	✓
Rozpoznávání fotoaparátů	✓	✓	✓	✓	✓
Prevence smyček					
Oznámení o smyčce	✓	✓	✓	✓	✓
Alarm využití PoE	-		-	-	
Ochranný port	✓	✓	✓	✓	✓
Strážce zdrojů IP					
Anti-ARP Spoofing	✓	✓	✓	✓	✓
Snooping DHCP					
Klient DHCP	✓	✓	✓	✓	✓
LACP (Q3,2023)					

## Fyzické vlastnosti

Tlačítko Reset	Přední strana	Přední strana	Přední strana	Přední strana	Přední strana
----------------	---------------	---------------	---------------	---------------	---------------

# Specifikace

## Fyzické vlastnosti

Model	RG-NBS3200-24GT4XS	RG-NBS3200-24GT4XS-P	RG-NBS3200-24SFP/8GT4XS	RG-NBS3200-48GT4XS	RG-NBS3200-48GT4XS-P
Kabel vyměnitelný za provozu	✓	✓	✓	✓	✓
Slot pro napájecí zdroj	Jediný, pevný výkon zásobování	Jediný, pevný výkon zásobování	Jediný, pevný výkon zásobování	Jediný, pevný výkon zásobování	Jediný, pevný výkon zásobování
Napájecí zdroje	100 - 240V AC, 1,	5A100 - 240V AC,	6A100 - 240V AC,	2A100 - 240V AC,	2A100 - 240V AC, 7A
Spotřeba energie	≤ 28W	≤ 432W	≤ 42W	≤ 46W	≤ 448W
EEE	✓	✓	✓	✓	✓
Ventilátor	1	1	1	1	1
Proudění vzduchu	Zleva dozaduZleva dopravaZleva dozaduZleva doprava dozaduZleva doprava dozaduZleva doprava dozadu.				
Adaptivní rychlost ventilátoru	✓	✓	✓	✓	✓
Úprava					
Akustický hluk	<	45dB< 45dB< 45dB< 45dB< 45dB< 45dB			
Provozní teplota	0°C až 50°C (32°F až 122°F)	až0°C až 50°C (32°F až 122°F)	až0°C až 50°C (32°F až 50°C (32°F až 0°C až 50°C)) (122°F)	až0°C až 50°C (32°F až 122°F)	až0°C až 50°C (32°F až 122°F)
Teplota skladování až	-40°C až 70°C (-40°F až 158°F)	-40°C až 70°C (-40°F až 158°F)	-40°C až 70°C (-40°F až 158°F)	-40°C až 70°C (-40°F až 158°F)	-40°C až 70°C (-40°F až 158°F)
Provozní vlhkost	10% až 90%	relativní vlhkosti10% až 90% vlhkosti10% až 90% relativní		relativní vlhkosti10% až 90% relativní vlhkosti10% až 90% relativní vlhkosti	
Skladovací vlhkost vlhkosti5% až 95% relativní	5% až 95% vlhkosti5% až 95% relativní vlhkosti	relativní vlhkosti5% až 95%		relativní vlhkosti5% až 95% relativní	
Přístav Surge	6 kV6	kV6 kV6 kV6 kV6 kV			
Provozní výška (metry)	-500 až	5000-500 až	5000-500 až 5000-500	až 5000	
Certifikát	CE, RoHSCE	, RoHSCE	, RoHS	, RoHS, RoHS, RoHS	

## Obsah balení

Zařízení	RG-NBS3100-8GT2SFP	RG-NBS3100-8GT2SFP-P	RG-NBS3100-8GT2SFP-P-V2	RG-NBS3100-24GT4SFP	RG-NBS3100-24GT4SFP-P	RG-NBS3100-48GT4SFP-P
Montážní držák	2	2	2	2	2	2
Podložka pod nohy	4	4	4	4	4	4
Napájení	Napájecí adaptér	Napájecí kabel	Napájecí kabel	Napájecí kabel	Napájecí kabel	Napájecí kabel
Stručný návod k použití	1	1	1	1	1	1
Záruční list	1	1	1	1	1	1
Příslušenství	Šrouby * 6	Šrouby * 6	Šrouby * 6	Šrouby * 6	Šrouby * 6	Šrouby * 8
Hmotnost balení	1,2 kg	2 kg	1,8 kg	2,4 kg	4,5 kg	5,4 kg
Rozměr balení (w x d x h)	361 mm x 259 mm x 94 mm	401 mm x 359 mm x 94 mm	300 mm x 205 mm x 44 mm	533 mm x 258 mm x 102 mm	573 mm x 401 mm x 145 mm	573 mm x 468 mm x 165 mm

Zařízení	RG-NBS3200-24GT4XS	RG-NBS3200-24GT4XS-P	RG-NBS3200-24SFP/8GT4XS	RG-NBS3200-48GT4XS	RG-NBS3200-48GT4XS-P
Montážní držák	2	2	2	2	2
Podložka pod nohy	4	4	4	4	4
Napájení	Napájecí kabel	Napájecí kabel	Napájecí kabel	Napájecí kabel	Napájecí kabel
Stručný návod k použití	1	1	1	1	1
Záruční list	1	1	1	1	1
Příslušenství	Šrouby * 8	Šrouby * 8	Šrouby * 8	Šrouby * 8	Šrouby * 8
Hmotnost balení	2,9 kg	4,75 kg	3,35 kg	3,6 kg	5,4 kg
Rozměr balení (w x d x h)	513 mm x 333 mm x 145 mm	573 mm x 468 mm x 165 mm	573 mm x 401 mm x 145 mm	573 mm x 401 mm x 145 mm	573 mm x 468 mm x 165 mm



**Ruijie | Rcycc**

 **Redefine your easy network**

---

**Copyright ©2000-2023 Ruijie Networks Co., Ltd. Všechna práva vyhrazena.**

Žádná část tohoto dokumentu nesmí být reprodukována nebo přenášena v jakékoli formě nebo jakýmikoli prostředky bez předchozího písemného souhlasu společnosti Ruijie Networks Co., Ltd.

**Upozornění** Tento obsah se vztahuje pouze na oblasti mimo pevninskou Čínu. Společnost Ruijie Networks Co., Ltd. si vyhrazuje právo na výklad tohoto obsahu.

Informace zde obsažené se mohou změnit bez předchozího upozornění. Nic z toho, co je zde uvedeno, nelze vykládat jako dodatečnou záruku. Společnost Ruijie Networks Co., Ltd. nenes odpovědnost za technické nebo redakční chyby či opomenutí zde obsažené.



Ruijie Networks Co., Ltd. Building 19, Juyuanzhou Industrial Park, No.618 Jinshan Road, Cangshan District, Fuzhou, Fujian, China  
Webové stránky:  
<https://www.ruijienetworks.com>