



GRANDSTREAM
CONNECTING THE WORLD



WP826

Bezdrátový IP telefon Wi-Fi

Průvodce rychlou instalací

DŮLEŽITÉ INFORMACE

Zařízení WP826 není konstruováno pro podporu nebo uskutečňování tísňových volání do jakéhokoli typu nemocnice, orgánu činného v trestním řízení, jednotky lékařské péče (dále jen "tísňová služba (služby)") nebo jiného typu tísňové služby. Pro přístup k tísňovým službám je nutné učinit další opatření. Je vaší odpovědností zakoupit si internetovou telefonní službu kompatibilní s protokolem SIP, správně konfigurovat WP826 pro použití této služby a pravidelně testovat konfiguraci, abyste se ujistili, že funguje podle vašich představ. Vaší povinností je také zakoupit tradiční bezdrátové nebo pevné telefonní služby pro přístup k tísňovým službám.

SPOLEČNOST GRANDSTREAM NEPOSKYTUJE PŘIPOJENÍ K TÍSŇOVÝM SLUŽBÁM PROSTŘEDNICTVÍM ZAŘÍZENÍ WP826. SPOLEČNOST GRANDSTREAM ANI JEJÍ POBOČKY, ZAMĚSTNANCI NEBO PŘIDRUŽENÉ SPOLEČNOSTI NEMOHOU BÝT ČINĚNY ODPOVĚDNÝMI ZA JAKÉKOLI NÁROKY, ŠKODY NEBO ZTRÁTY A VY SE TÍMTO VZDÁVÁTE VEŠKERÝCH TAKOVÝCH NÁROKŮ NEBO DŮVODŮ K ŽALOBĚ, KTERÉ VYPLÝVAJÍ Z NEMOŽNOSTI POUŽÍVAT ZAŘÍZENÍ WP826 KE SPOJENÍ S TÍSŇOVÝMI SLUŽBAMI NEBO SE K NIM VZTAHUJÍ, A POKUD JSTE NEUČINILI DALŠÍ OPATŘENÍ PRO PŘÍSTUP K TÍSŇOVÝM SLUŽBÁM V SOULADU S OKAMŽITÝM PŘED PŘEDCHOZÍM ODSTAVCI.

Licenční podmínky GNU GPL jsou součástí firmového softwaru zařízení a jsou k dispozici prostřednictvím webového uživatelského rozhraní zařízení na adrese **my_device_ip/gpl_license**. Jsou také k dispozici zde: <http://www.grandstream.com/legal/open-source-software>. Chcete-li získat CD s informacemi o zdrojovém kódu GPL, zašlete písemnou žádost na adresu info@grandstream.com.

VAROVÁNÍ

- Nepokoušejte se zařízení otevřít, rozebrat nebo upravit.
- Nepoužívejte napájecí adaptéry třetích stran.
- Nevystavujte toto zařízení teplotám mimo rozsah 0 °C až 45 °C pro provoz a -20 °C až 60 °C pro skladování.
- Nevystavujte WP826 prostředí mimo následující rozsah vlhkosti: 10-90 % RH (bez kondenzace).

PŘEHLED

WP826 je bezdrátový IP telefon Wi-Fi navržený pro různé podniky a vertikální tržní aplikace, včetně maloobchodu, logistiky, zdravotnictví a zabezpečení. Tento špičkový bezdrátový telefon Wi-Fi je vybaven integrovaným dvoupásmovým rozhraním Wi-Fi 6, pokročilou konstrukcí antény, podporou roamingu, čtyřcestnou hlasovou konferencí a podporou hlasového kodeku Opus HD. WP826 poskytuje 12 hodin hovoru a 240 hodin pohotovostního režimu díky 3000mAh baterii, která zvyšuje produktivitu zaměstnanců. Díky elegantnímu designu, snadno použitelnému rozhraní a řadě praktických, přizpůsobitelných funkcí poskytuje WP826 mobilitu a flexibilitu všem hlasovým řešením.

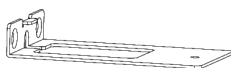
OBSAH BALENÍ



1x WP826
Sluchátko



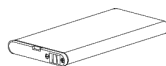
1x M3 šroub



1x Nástěnný držák



1x Klip na opasek
sluchátka



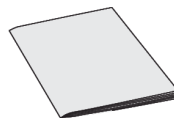
1x Dobíjecí
baterie



1x Nabíjecí
stanice



1x Type-C 5V
napájecí adaptér

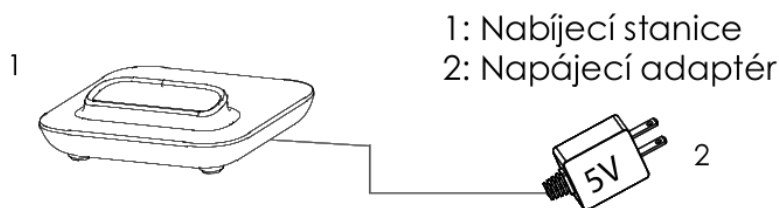


1x Průvodce rychlou instalací

NASTAVENÍ ZAŘÍZENÍ

Nabíjecí stanice:

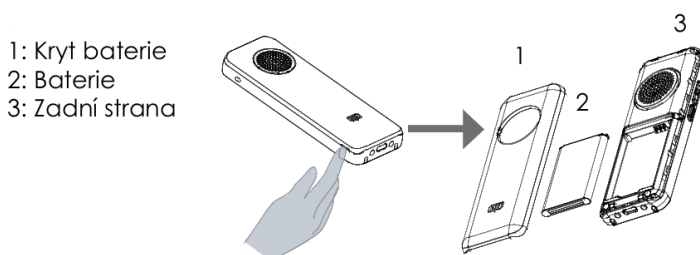
Chcete-li začít nabíjecí stanici používat, zapojte napájecí adaptér do zásuvky zdroje napájení.



Sluchátko:

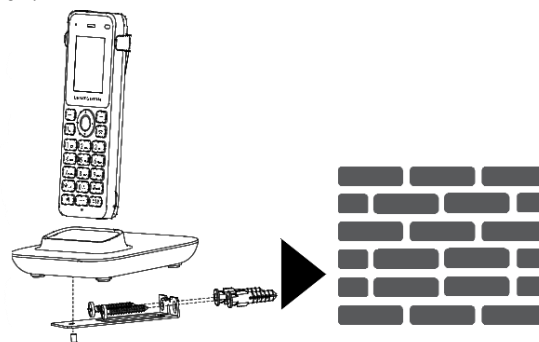
- Otevřete kryt baterie z otvoru pro otevření.
- Vložte baterii elektrodami do pravého horního rohu.
- Zavřete kryt baterie.

Poznámka: Před prvním použitím sluchátka plně nabijte baterii.



INSTALACE NA ZEĎ

1. Odšroubujte šroub M3 nabíjecí stanice a vyjměte nástěnný držák.
2. Vyvrtejte otvory ve stěně a vložte rozpěrné šrouby.
3. Provedleďte šroub nástěnným držákem a fixujte jej ke stěně.
4. Umístěte nabíjecí stanici a nástěnný držák k sobě.
5. Upevněte nabíjecí stanici a držák pomocí šroubu M3.
6. Vložte telefon do nabíjecí stanice.



PŘIPOJENÍ ZAŘÍZENÍ WP826 K SÍTI WI-FI

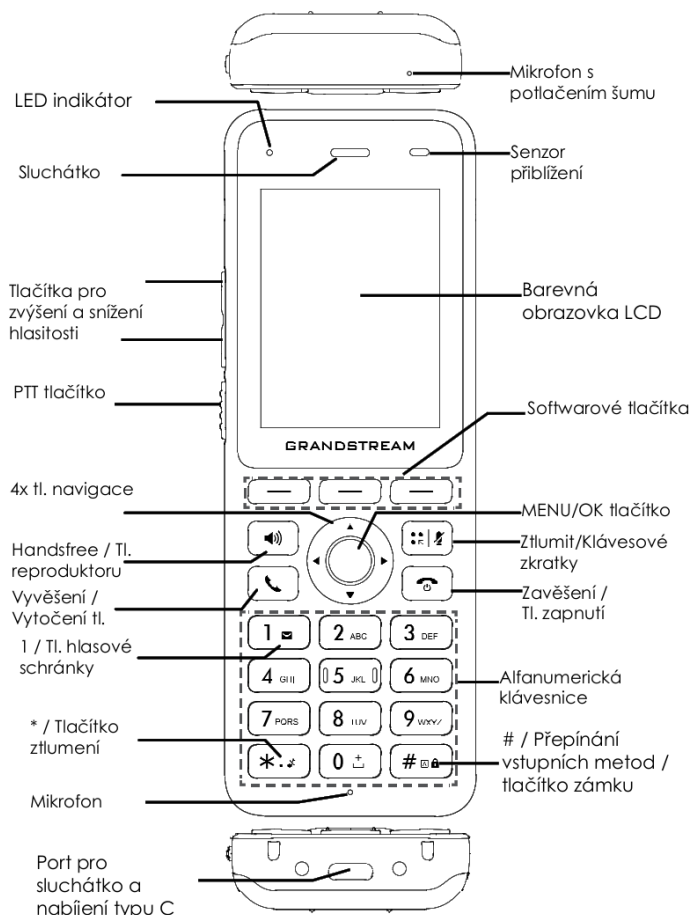
1. V nabídce LCD displeje stiskněte tlačítko Menu a přejděte na Nastavení → Nastavení Wi-Fi.
2. Nastavte Wi-Fi na "Zapnuto" a přejděte na "Sít' Wi-Fi". Zobrazí se seznam sítí Wi-Fi.
3. Vyberte požadovanou síť, ke které se chcete připojit. (V případě potřeby zadejte správné heslo pro připojení.)

Pokud je připojení k síti Wi-Fi úspěšné, zobrazí WP826 v horní části hlavní nabídky LCD ikonu Wi-Fi.

PŘÍSTUP K WEBOVÉMU ROZHRANÍ

1. Stisknutím tlačítka UP zobrazíte IP adresu.
2. Zadejte IP adresu telefonu do prohlížeče v počítači.
Poznámka: Počítač musí být připojen ke stejné síti jako WP826.
3. Zadejte uživatelské jméno a heslo správce pro přístup do nabídky configuration. (Výchozí uživatelské jméno z výroby je "admin", zatímco výchozí náhodné heslo najdete na nálepce na zadní straně jednotky).

POPIS



Certifikace

Regulační informace—společná část:

Toto zařízení vyhovuje limitům vystavení radiaci stanoveným pro nekontrolované prostředí. Po přezkoumání tohoto zařízení z hlediska shody a limitů intenzity rádiového pole mohou uživatelé požádat o získání příslušných informací o expozici rádiovým vlnám a shodě.

Sluchátko snadno absorbuje malý předmět, dávejte pozor, abyste se nepoškrábali.

Regulační informace EU

Ve všech členských státech EU je provoz frekvence 5150-5350 MHz omezen pouze na vnitřní použití.

Podpora frekvenčních pásem a výkonu:

Bluetooth/ BLE 2402-2480MHz < 10dBm;

WLAN 2412-2472 MHz < 20 dBm;

RLAN 5150-5250 MHz < 23 dBm;

RLAN 5250-5350 MHz < 20 dBm;

RLAN 5470-5725 MHz < 20 dBm;

WLAN 5725-5850 MHz < 14 dBm;

Tělesný limit SAR EU je 2 W/kg@10g v průměru na jeden gram tkáně. Tento model WP826 byl rovněž testován na tento limit SAR. Nejvyšší hodnota SAR uvedená podle této normy při certifikaci výrobku pro použití na těle je 0,45 W/kg@10g (vzdálenost 5 mm), na hlavě 0,20 W/kg@10g a na končetinách 0,64 W/kg@10g (vzdálenost 0 mm).

Zjednodušené EU prohlášení o shodě podle čl. 10 odst. 9 se předkládá takto:

Tímto společnost [Grandstream Networks, Inc.] prohlašuje, že rádiové zařízení typu [WP826] je v souladu se směrnicí 2014/53/EU.

Úplné znění EU prohlášení o shodě je k dispozici na této internetové adrese: www.grandstream.com.

Grandstream Networks, Inc.

126 Brookline Ave, 3rd Floor Boston, MA 02215. USA
Tel : +1 (617) 566 - 9300

www.grandstream.com
www.grandstream.cz



BE	BG	CZ	DK	DE	EE	IE	EL	LI
ES	FR	HR	IT	CY	LV	LT	LU	CH
HU	MT	NL	AT	PL	PT	RO	SI	TR
SK	FI	SE	NO	IS	UK	UK(NI)		

Ve všech členských státech EU je provoz 5150-5350 MHz omezen pouze na vnitřní použití.



Informace o certifikaci, záruce a RMA kontaktujte svého dodavatele.

Více informací naleznete na adrese www.grandstream.com.

Technická podpora www.grandstream.cz

EU Agent:

Picus Advisors Ltd Taivalmaki 9F1-02200 Espoo, FINLAND <https://www.picus.fi>