



GRANDSTREAM
CONNECTING THE WORLD



WP816

Bezdrátový IP telefon Wi-Fi

Průvodce rychlou instalací

DŮLEŽITÉ INFORMACE

Zařízení WP816 není konstruováno pro podporu nebo uskutečňování tísňových volání do jakéhokoli typu nemocnice, orgánu činného v trestním řízení, jednotky lékařské péče (dále jen "tísňová služba (služby)") nebo jiného typu tísňové služby. Pro přístup k tísňovým službám je nutné učinit další opatření. Je vaší odpovědností zakoupit si internetovou telefonní službu kompatibilní s protokolem SIP, správně konfigurovat WP816 pro použití této služby a pravidelně testovat konfiguraci, abyste se ujistili, že funguje podle vašich představ. Vaší povinností je také zakoupit tradiční bezdrátové nebo pevné telefonní služby pro přístup k tísňovým službám.

SPOLEČNOST GRANDSTREAM NEPOSKYTUJE PŘIPOJENÍ K TÍŠŇOVÝM SLUŽBÁM PROSTŘEDNICTVÍM ZAŘÍZENÍ WP816. SPOLEČNOST GRANDSTREAM ANI JEJÍ POBOČKY, ZAMĚSTNANCI NEBO PŘIDRUŽENÉ SPOLEČNOSTI NEMOHOU BÝT ČINĚNY ODPOVĚDNÝMI ZA JAKÉKOLI NÁROKY, ŠKODY NEBO ZTRÁTY A VY SE TÍMTO VZDÁVÁTE VEŠKERÝCH TAKOVÝCH NÁROKŮ NEBO DŮVODŮ K ŽALOBĚ, KTERÉ VYPLÝVAJÍ Z NEMOŽNOSTI POUŽÍVAT ZAŘÍZENÍ WP816 KE SPOJENÍ S TÍŠŇOVÝMI SLUŽBAMI NEBO SE K NIM VZTAHUJÍ, A POKUD JSTE NEUČINILI DALŠÍ OPATŘENÍ PRO PŘÍSTUP K TÍŠŇOVÝM SLUŽBÁM V SOULADU S OKAMŽITÝM PŘED PŘEDCHOZÍM ODSTAVCI.

Licenční podmínky GNU GPL jsou součástí firmového softwaru zařízení a jsou k dispozici prostřednictvím webového uživatelského rozhraní zařízení na adrese **my_device_ip/gpl_license**. Jsou také k dispozici zde: **http://www.grandstream.com/legal/open-source-software**. Chcete-li získat CD s informacemi o zdrojovém kódu GPL, zašlete písemnou žádost na adresu info@grandstream.com.

VAROVÁNÍ

- Nepokoušejte se zařízení otevřít, rozebrat nebo upravit.
- Nepoužívejte napájecí adaptéry třetích stran.
- Nevystavujte toto zařízení teplotám mimo rozsah 0 °C až 45 °C pro provoz a -20 °C až 60 °C pro skladování.
- Nevystavujte WP816 prostředí mimo následující rozsah vlhkosti: 10-90 % RH (bez kondenzace).

PŘEHLED

WP816 je bezdrátový IP telefon Wi-Fi navržený pro různé podniky, včetně maloobchodu, logistiky, zdravotnictví a bezpečnosti. Tento výkonný přenosný Wi-Fi telefon je vybaven integrovanou dvoupásmovou podporou Wi-Fi 802.11a/b/g/n/ac/ax, pokročilou konstrukcí antény a podporou roamingu. Přidáním hlasu v HD rozlišení s duálními mikrofony nabízí WP816 výkonnou kombinaci funkcí, mobility a odolnosti, která vyhovuje všem potřebám přenosné telefonie.

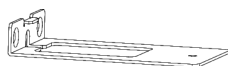
OBSAH BALENÍ



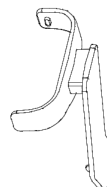
1x WP816
Sluchátko



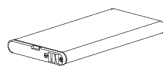
1x M3 šroub



1x Nástěnný držák



1x Klip na opasek
sluchátka



1x Dobíjecí
baterie



1x Nabíjecí
stanice



1x Type-C 5V
napájecí adaptér

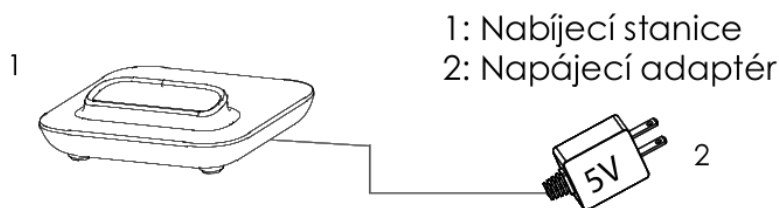


1x Průvodce rychlou instalací

NASTAVENÍ ZAŘÍZENÍ

Nabíjecí stanice:

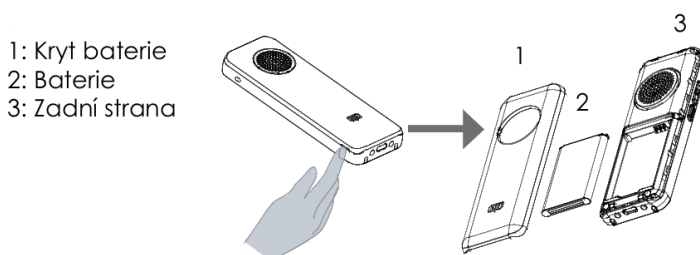
Chcete-li začít nabíjecí stanici používat, zapojte napájecí adaptér do zásuvky zdroje napájení.



Sluchátko:

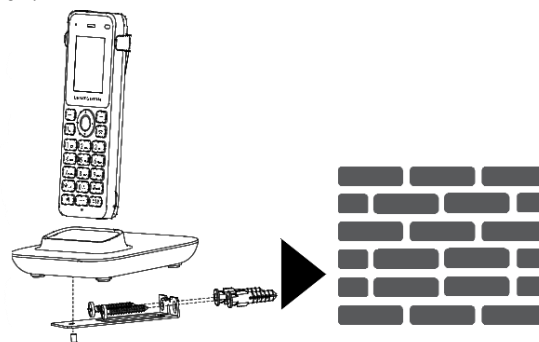
- Otevřete kryt baterie.
- Vložte baterii elektrodami do pravého horního rohu.
- Zavřete kryt baterie.

Poznámka: Před prvním použitím sluchátka plně nabijte baterii.



INSTALACE NA ZEĎ

1. Odšroubujte šroub M3 nabíjecí stanice a vyjměte nástěnný držák.
2. Vyvrtejte otvory ve stěně a vložte rozpěrné šrouby.
3. Provedleďte šroub nástěnným držákem a připevněte jej ke stěně.
4. Umístěte nabíjecí stanici a nástěnný držák k sobě.
5. Upevněte nabíjecí stanici a držák pomocí šroubu M3.
6. Vložte telefon do nabíjecí stanice.



PŘIPOJENÍ ZAŘÍZENÍ WP816 K SÍTI WI-FI

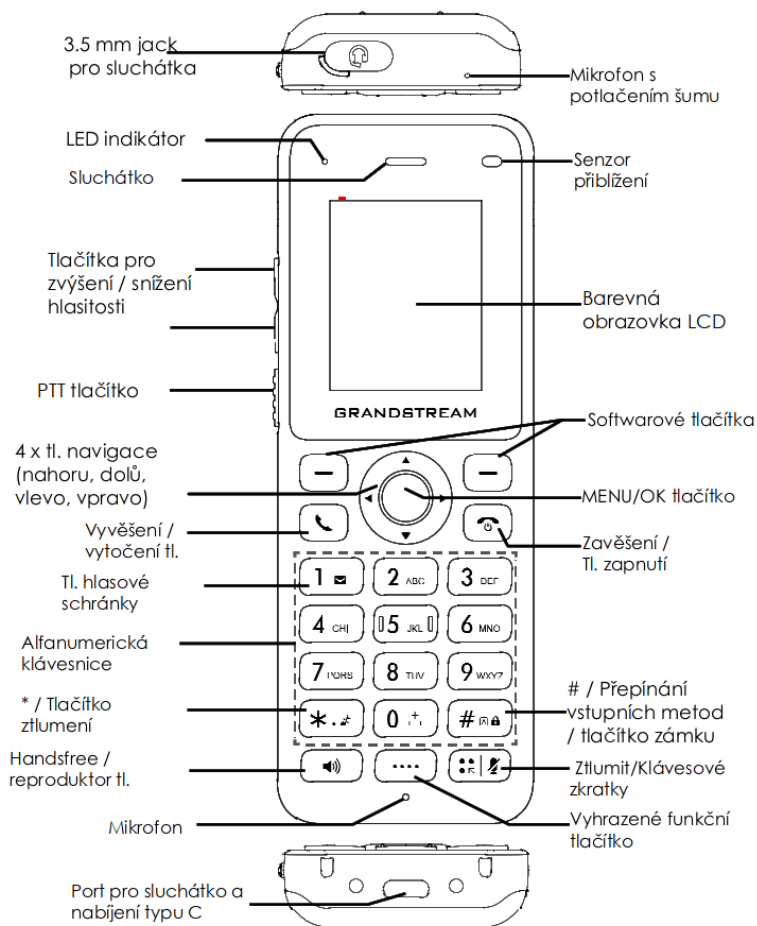
1. V nabídce LCD displeje stiskněte tlačítko Menu a přejděte na Nastavení → Nastavení Wi-Fi.
2. Nastavte Wi-Fi na "Zapnuto" a přejděte na "Síť Wi-Fi". Zobrazí se seznam sítí Wi-Fi.
3. Vyberte požadovanou síť, ke které se chcete připojit. (V případě potřeby zadejte správné heslo pro připojení.)

Pokud je připojení k síti Wi-Fi úspěšné, zobrazí WP816 v horní části hlavní nabídky LCD ikonu Wi-Fi.

PŘÍSTUP K WEBOVÉMU ROZHRANÍ

1. Stisknutím tlačítka NAHORU zobrazíte IP adresu.
2. Zadejte IP adresu telefonu do prohlížeče v počítači.
Poznámka: Počítač musí být připojen ke stejné síti jako WP816.
3. Zadejte uživatelské jméno a heslo správce pro přístup do konfigurační nabídky. (Výchozí uživatelské jméno z výroby je "admin", zatímco výchozí náhodné heslo najdete na nálepce na zadní straně jednotky).

POPIS



Certifikace

Regulační informace—společná část:

Toto zařízení vyhovuje limitům vystavení radiaci stanoveným pro nekontrované prostředí. Po přezkoumání tohoto zařízení z hlediska shody a limitů intenzity rádiového pole mohou uživatelé požádat o získání příslušných informací o expozici rádiovým vlnám a shodě.

Sluchátko snadno absorbuje malý předmět, dávejte pozor, abyste se nepoškrábali.

Regulační informace EU

Ve všech členských státech EU je provoz frekvence 5150-5350 MHz omezen pouze na vnitřní použití.

Podpora frekvenčních pásem a výkonu:

Bluetooth/ BLE 2402-2480MHz < 10dBm;

WLAN 2412-2472 MHz < 20 dBm;

RLAN 5150-5250 MHz < 23 dBm;

RLAN 5250-5350 MHz < 20 dBm;

RLAN 5470-5725 MHz < 20 dBm;

WLAN 5725-5850 MHz < 14 dBm;

Tělesný limit SAR EU je 2 W/kg@10g v průměru na jeden gram tkáně. Tento model WP816 byl rovněž testován na tento limit SAR. Nejvyšší hodnota SAR uvedená podle této normy při certifikaci výrobku pro použití na těle je 0,58 W/kg@10g (vzdálenost 5 mm), na hlavě 0,21 W/kg@10g a na končetinách 0,90 W/kg@10g (vzdálenost 0 mm).

Zjednodušené EU prohlášení o shodě podle čl. 10 odst. 9 se předkládá takto:

Tímto společnost [Grandstream Networks, Inc.] prohlašuje, že rádiové zařízení typu [WP816] je v souladu se směrnicí 2014/53/EU.

Úplné znění EU prohlášení o shodě je k dispozici na této internetové adrese: www.grandstream.com.

Grandstream Networks, Inc.

126 Brookline Ave, 3rd Floor Boston, MA 02215. USA
Tel : +1 (617) 566 - 9300

www.grandstream.com
www.grandstream.cz



BE	BG	CZ	DK	DE	EE	IE	EL	LI
ES	FR	HR	IT	CY	LV	LT	LU	CH
HU	MT	NL	AT	PL	PT	RO	SI	TR
SK	FI	SE	NO	IS	UK	UK(NI)		

Ve všech členských státech EU je provoz 5150-5350 MHz omezen pouze na vnitřní použití.



Informace o certifikaci, záruce a RMA kontaktujte svého dodavatele.

Více informací naleznete na adrese www.grandstream.com.

Technická podpora www.grandstream.cz

EU Agent:

Picus Advisors Ltd Taivalmaki 9F1-02200 Espoo, FINLAND
<https://www.picus.fi>