

# RG-RAP52-OD

## Reyee Wi-Fi 5 AC1300

### Přístupový bod

DATASHEET



#### Nejdůležitější informace

- AC1300 Wave 2 Venkovní síťový přístupový bod miniaturních
- rozměrů pro vily a maloobchodní prodejny s držákem nebo
- stožáry, flexibilní instalace pro různé scény Odolnost proti
- povětrnostním vlivům - stupeň krytí IP65, stálá ochrana, stabilní
- signál Odnímatelné antény, speciálně pro pokrytí tam, kde potřebujete

Reyee Mesh, samostatný portál, AI Roaming, optimalizované funkce pro Street Business

## Nejdůležitější funkce



### Flexibilní instalace pro různé scény



### Spolehlivý výkon Wi-Fi a špičkové pokrytí pro vaši firmu

Čipové řešení AC1300 spolu se zesilovači s vysokým ziskem podnikové třídy a subtilní konstrukcí antén zajišťují dokonalé pokrytí 5GHz sítí poskytované Wi-Fi.

2.4Ghz 400 Mbps

5Ghz 867 Mbps

Ghz: 3 0 0 m +

5Ghz: 4 0 0 m +



# Nejdůležitější funkce

## Refined Appearance

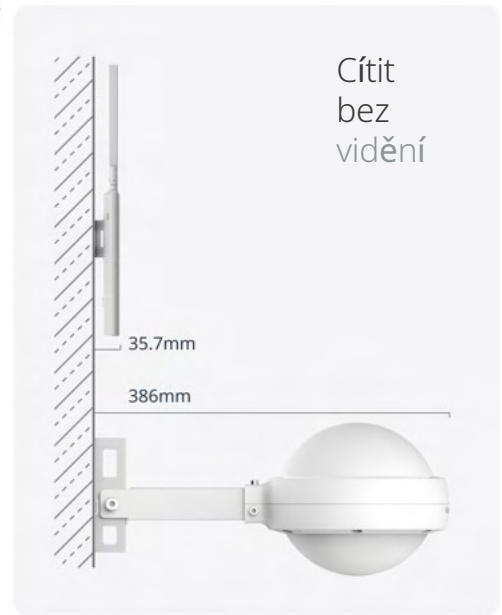
Neuvěřitelně tenké a působivě malé

Přizpůsobení se změnám v moderním životě



200mm

60mm



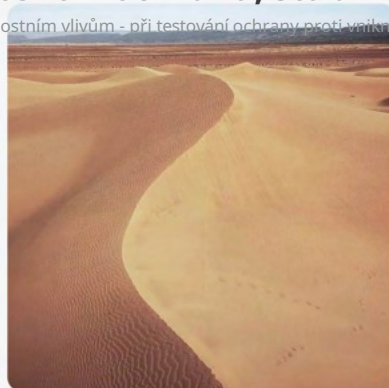
Cítit bez vidění

35.7mm

386mm

## Konzistentní ochrana, stabilní signál

Odolnost proti povětrnostním vlivům - při testování ochrany proti vniknutí má stupeň krytí IP65



sprayed by water with a flow rate of  
**Ochrana proti dešti**

(do vzdálenosti 2,5 m) silně 12,5 ± 0,625

(l/min)

**Ochrana proti prachu**

Nejvyšší ochrana proti vniknutí drobného prachu do vnitřku zařízení

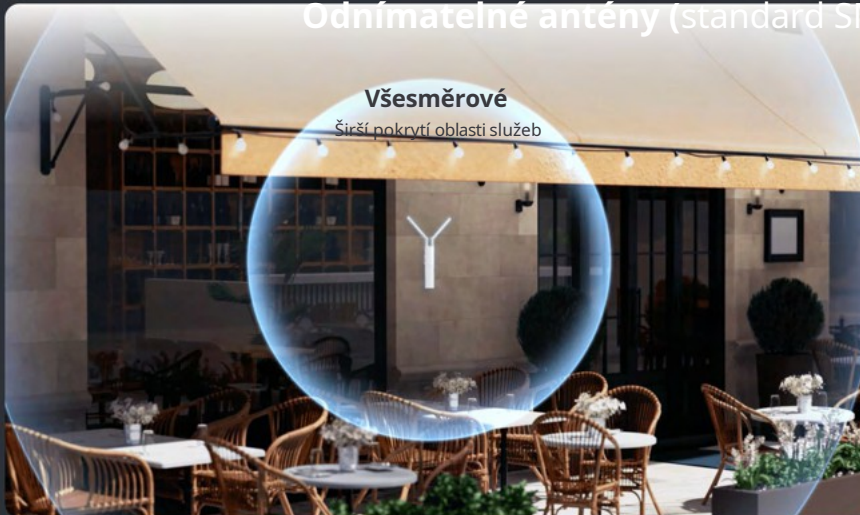
**Přepětová ochrana**

Ochrana před bleskem 4KV  
Ochrana před ESD 15KV

## Odnímatelné antény (standard SMA)

**Všesměrové**

širší pokrytí oblastí služeb





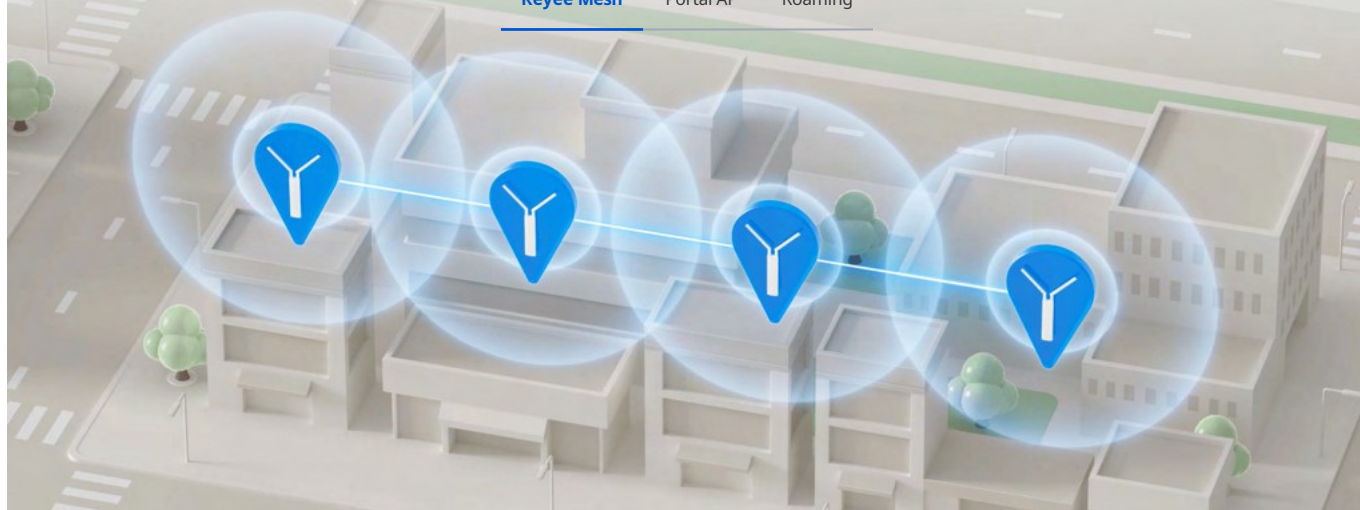
## Nejdůležitější funkce

### Odnímatelné antény (standard SMA)



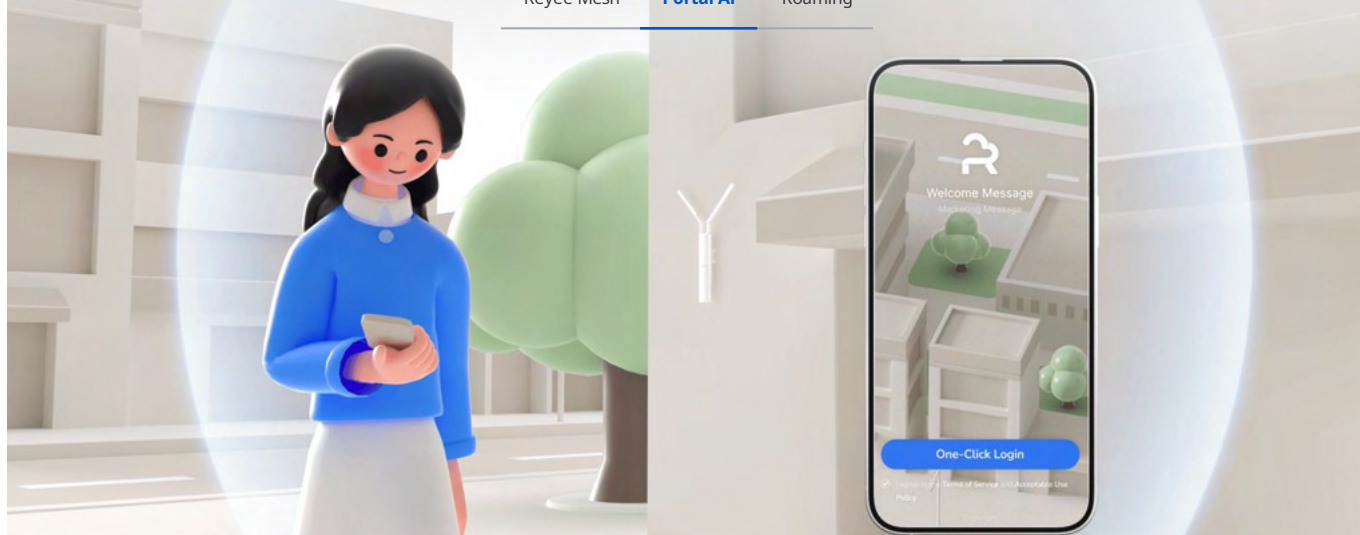
### Optimalizované funkce pro Street Business

Reyee Mesh    Portál AP    Roaming



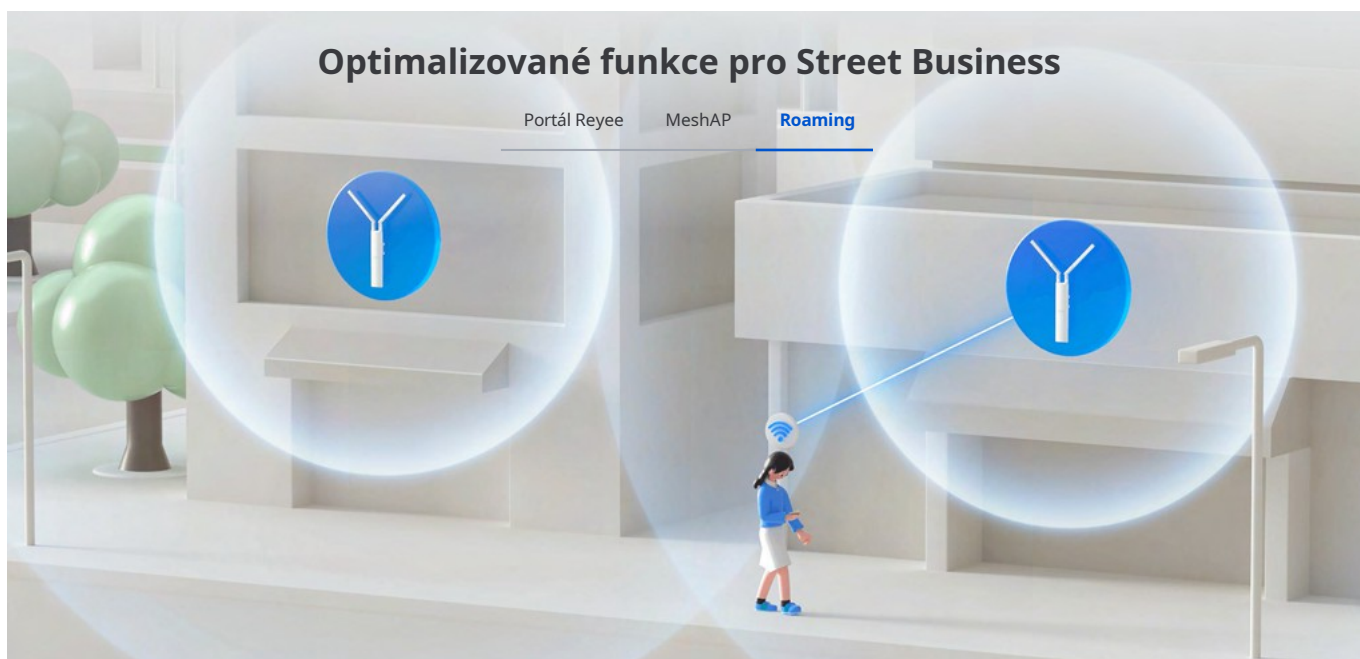
### Optimalizované funkce pro Street Business

Reyee Mesh    Portál AP    Roaming



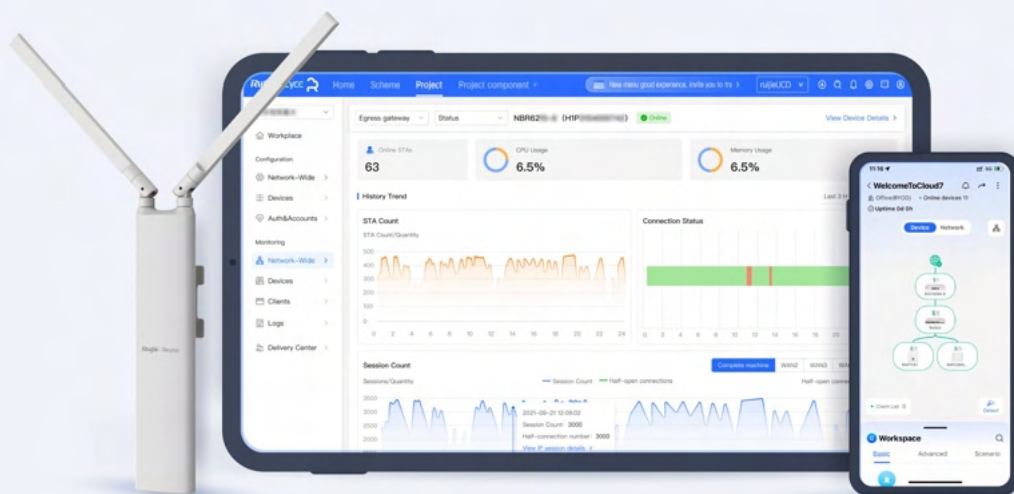
# Nejdůležitější funkce

## Optimalizované funkce pro Street Business



## Cloud, usnadněte si podnikání

- Samoorganizující se
- síťCentralizovaná správa sítě
- Ověřování na cloudovém portáluVzdálené monitorování a údržba



# Specifikace

## Specifikace hardwaru

Standardy Wi-Fi	Wi-Fi 5 (IEEE 802.11ac Wave 2) Wi-Fi 4 (IEEE 802.11n) IEEE 802.11a IEEE 802.11b/g
MIMO	2,4 GHz, 2×2 MIMO 5 GHz, 2×2 MIMO
Max. Rychlost přenosu dat	2,4 GHz: 400 Mb/s 5 GHz: 867 Mb/s
Max. Vysílací výkon	CE EIRP: 2,4 GHz až 2,4835 GHz ≤ 20 dBm 5,150 GHz až 5,350 GHz ≤ 23 dBm 5,470 GHz až 5,725 GHz ≤ 30 dBm Poznámka: Platí omezení pro jednotlivé země Myanmar: 2400 MHz - 2483,5 MHz ≤ 20 dBm 5150 MHz - 5350 MHz ≤ 23 dBm 5470 MHz - 5850 MHz ≤ 25 dBm Thajsko: 2,4 GHz až 2,4835 GHz: 20 dBm 5,150 GHz až 5,350 GHz: 23 dBm 5,470 GHz až 5,725 GHz: 30 dBm 5,725 GHz až 5,825 GHz: 30 dBm
Maximální propustnost	Až 400 Mb/s na frekvenci 2,4 GHz Až 867 Mb/s na frekvenci 5 GHz 1,267 Gb/s na přístupový bod
Rozměry	220 mm × 50 mm × 35,7 mm (8,66 palce × 1,97 palce × 1,41 palce) (bez montážního držáku a antény) Velikost antény: 185 mm (7,24 palce)
Hmotnost	Hlavní jednotka: ≤ 0,4 kg
Pevné porty	1 × port 10/100/1000 Base-T
LED diody	1 × systémová LED dioda
Napájení	Napájení PoE podle standardu IEEE 802.3af 24 V pasivní napájení PoE

# Specifikace

## Základní funkce

Max. Spotřeba energie	≤ 14 W
Provozní teplota	-30°C až +70°C (-22°F až +158°F) Dlouhodobá provozní teplota: -30 °C ~ 65 °C (-22°F ~ 149°F); testována krátkodobá provozní teplota (méně než 24 hodin): 66°C ~ 70°C (150.8°F ~ 158°F)
Teplota skladování	-40°C až +75°C (-40°F až +167°F)
Provozní vlhkost	až 95% relativní vlhkosti (nekondenzující)
Skladovací vlhkost	10 % až 95 % relativní vlhkosti (nekondenzující)
Instalace	Montáž na stěnu a na sloup
Normy EMC Compliance	GB9254 CS301 489 EN55022 B9254-2008 CS301 489 EN55022 FCC část 15 RSS-210 EN50155 EN50121 NEBS GR-63-CORE_Issue3_2006
Nárazy a vibrace Normy pro dodržování předpisů	IEC 61373 NEBS GR-63-CORE_Issue3_2006 EN300 328 EN301 893 GB/T25119 EN50155(EN61373)
Soulad s předpisy pro rádio Normy	EN300 328 EN301 893
Stupeň krytí IP (ochrana proti vniknutí)	IP65
MTBF	> 400 000 hodin

## Funkce softwaru

Provozní režim	Režim AP a režim směrování
----------------	----------------------------

# Specifikace

## Funkce softwaru

WLAN	Maximální počet klientů: 110
	Doporučený počet klientů: 96
	Až 8 SSID
	Podpora skrývání SSID Konfigurace režimu ověřování šifrovací mechanismus Atributy VLAN pro každý SSID
	Omezení STA na základě SSID a na základě rádiového vysílání
	Podpora izolace uživatelů na vrstvě 2
KV Roaming	✓
Roaming na vrstvě 2	✓
Roaming na vrstvě 3	✓
Zabezpečení	Podpora ověřování PSK
	Podpora Black List / White List: Maximální počet 256 pravidel na SSID Maximální počet 1024 pravidel na AP
	Podpora šifrování dat WPA (TKIP), WPA2 (AES) a WPA-PSK
	Samostatný portál
Směrování	Podpora statické IP adresy, DHCP, PPPoE Dial Up
Správa a údržba	Podpora jednotného síťového připojení všech síťových zařízení Podpora místní nebo vzdálené správy pomocí aplikace Ruijie Cloud Podpora místní správy pomocí webu Podpora vzdálené správy pomocí platformy Ruijie Cloud
Funkce správy platformy	WIO2.0, Automatické nastavení RF prostřednictvím platformy
	Jednotná konfigurace prostřednictvím platformy
	Jednotné monitorování prostřednictvím platformy
AP Mesh	Správa sítě
	Reyee Mesh



## Informace pro objednání

Ne.	Položka	Množství
1	Přístupový bod RG-RAP52-OD	1
2	Anténa	2
3	Pásová svorka	2
4	Montážní držák	1
5	Sada šroubů (obsahující dva rozšiřovací šrouby 3,5 mm × 25 mm a Dvě nástěnné kotvy)	1
6	Záruční list	1
7	Stručný průvodce instalací	1

**Ruijie | Rcycc**

 **Redefine your easy network**

---

**Copyright ©2000-2023 Ruijie Networks Co., Ltd. Všechna práva vyhrazena.**

Žádná část tohoto dokumentu nesmí být reprodukována nebo přenášena v jakékoli formě nebo jakýmkoli prostředky bez předchozího písemného souhlasu společnosti Ruijie Networks Co., Ltd.

#### **Oznámení**

Tento obsah se vztahuje pouze na oblasti mimo pevninskou Čínu. Společnost Ruijie Networks Co., Ltd. si vyhrazuje právo na výklad tohoto obsahu.

Informace zde obsažené se mohou změnit bez předchozího upozornění. Nic z toho, co je zde uvedeno, nelze vykládat jako dodatečnou záruku. Společnost Ruijie Networks Co., Ltd. nenese odpovědnost za technické nebo redakční chyby či opomenutí zde obsažené.



Ruijie Networks Co., Ltd.  
Budova 19, Juyuanzhou Industrial Park, No.618 Jinshan  
Road, Cangshan District, Fuzhou, Fujian, Čína Webové  
stránky: <https://www.ruijienetworks.com>